

**ГРАФИЧЕСКОЕ ОПИСАНИЕ**  
**местоположения границ населенных пунктов, территориальных**  
**зон, особо охраняемых природных территорий, зон с особыми**  
**условиями использования территории**

**Публичный сервитут объекта электросетевого хозяйства: Подстанция 110/35/10 кВ "Тотьма-1" (ВЛ-10 кВ "Тотемский")**

(наименование объекта, местоположение границ которого описано (далее - объект))

**Раздел 1**

<b>Сведения об объекте</b>		
<b>№ п/п</b>	<b>Характеристики объекта</b>	<b>Описание характеристик</b>
<b>1</b>	<b>2</b>	<b>3</b>
1	Местоположение объекта	Вологодская область, Тотемский р-н
2	Площадь объекта ± величина погрешности определения площади (P ± ΔP)	304 887 м <sup>2</sup> ± 193 м <sup>2</sup>
3	Иные характеристики объекта	Вид объекта реестра границ: Зона с особыми условиями использования территории Вид объекта по документу: Публичный сервитут объекта электросетевого хозяйства: Подстанция 110/35/10 кВ "Тотьма-1" (ВЛ-10 кВ "Тотемский") Наименование охраняемого объекта: Подстанция 110/35/10 кВ "Тотьма-1" (ВЛ-10 кВ "Тотемский")

**Раздел 2**

**Сведения о местоположении границ объекта**

<b>1. Система координат</b> МСК-35, зона 3					
<b>2. Сведения о характерных точках границ объекта</b>					
Обозначение характерных точек границ	Координаты, м		Метод определения координат характерной точки	Средняя квадратическая погрешность положения характерной точки (M <sub>t</sub> ), м	Описание обозначения точки на местности (при наличии)
	X	Y			
1	2	3	4	5	6
1	439 995,84	3 315 940,47	Аналитический метод	0,10	—
2	439 990,85	3 315 923,85		0,10	
3	439 968,02	3 315 877,10		0,10	
4	439 941,65	3 315 823,02		0,10	
5	439 913,66	3 315 764,66		0,10	
6	439 888,00	3 315 711,48		0,10	
7	439 865,00	3 315 664,07		0,10	
8	439 838,93	3 315 633,93		0,10	
9	439 799,01	3 315 676,28		0,10	
10	439 754,02	3 315 724,95		0,10	
11	439 704,96	3 315 777,62		0,10	
12	439 653,18	3 315 833,04		0,10	
13	439 606,45	3 315 883,90		0,10	
14	439 557,56	3 315 935,90		0,10	
15	439 527,00	3 316 000,92		0,10	
16	439 498,17	3 316 063,01		0,10	
17	439 466,03	3 316 131,43		0,10	
18	439 435,29	3 316 196,51		0,10	
19	439 405,22	3 316 263,41		0,10	
20	439 375,25	3 316 325,94		0,10	
21	439 368,67	3 316 346,14		0,10	
22	439 364,54	3 316 356,44		0,10	
23	439 362,15	3 316 365,21		0,10	
24	439 361,98	3 316 365,17		0,10	
25	439 361,82	3 316 365,78		0,10	
26	439 341,66	3 316 360,29		0,10	
27	439 347,46	3 316 338,99		0,10	
28	439 348,38	3 316 339,24		0,10	
29	439 348,54	3 316 338,83		0,10	
30	439 351,04	3 316 331,18		0,10	
31	439 314,56	3 316 327,24		0,10	
32	439 298,00	3 316 321,28		0,10	
33	439 296,52	3 316 325,39		0,10	
34	439 248,96	3 316 320,62		0,10	
35	439 245,76	3 316 322,20		0,10	
36	439 220,69	3 316 386,15		0,10	
37	439 203,76	3 316 427,81		0,10	
38	439 176,53	3 316 498,01		0,10	
39	439 152,56	3 316 558,68		0,10	
40	439 101,22	3 316 583,25		0,10	
41	439 072,19	3 316 597,20		0,10	
42	439 065,78	3 316 594,34		0,10	
43	439 062,60	3 316 601,80		0,10	
44	439 055,80	3 316 605,07		0,10	
45	439 095,81	3 316 650,54		0,10	
46	439 141,50	3 316 701,01		0,10	
47	439 188,08	3 316 762,41		0,10	
48	439 232,66	3 316 819,33		0,10	
49	439 264,96	3 316 860,25		0,10	
50	439 266,96	3 316 858,63		0,10	
51	439 280,50	3 316 875,37		0,10	
52	439 263,74	3 316 888,93		0,10	

53	439 257,75	3 316 881,53	0,10
54	439 250,95	3 316 877,04	0,10
55	439 215,84	3 316 832,56	0,10
56	439 171,18	3 316 775,55	0,10
57	439 128,63	3 316 720,38	0,10
58	439 101,86	3 316 760,67	0,10
59	439 085,12	3 316 785,60	0,10
60	439 084,56	3 316 784,72	0,10
61	439 075,40	3 316 790,36	0,10
62	439 078,52	3 316 795,45	0,10
63	439 076,32	3 316 798,72	0,10
64	439 049,29	3 316 839,25	0,10
65	439 031,93	3 316 907,66	0,10
66	439 022,47	3 316 944,65	0,10
67	439 004,11	3 317 015,58	0,10
68	438 989,58	3 317 071,80	0,10
69	438 972,35	3 317 138,10	0,10
70	438 966,63	3 317 160,29	0,10
71	438 954,78	3 317 206,41	0,10
72	438 941,54	3 317 257,04	0,10
73	438 881,38	3 317 255,70	0,10
74	438 831,35	3 317 254,31	0,10
75	438 819,00	3 317 253,97	0,10
76	438 818,82	3 317 251,63	0,10
77	438 808,25	3 317 251,30	0,10
78	438 808,94	3 317 229,56	0,10
79	438 826,70	3 317 230,12	0,10
80	438 838,67	3 317 230,12	0,10
81	438 838,89	3 317 233,11	0,10
82	438 881,91	3 317 234,30	0,10
83	438 925,12	3 317 235,27	0,10
84	438 934,06	3 317 201,04	0,10
85	438 945,91	3 317 154,95	0,10
86	438 949,72	3 317 140,16	0,10
87	438 946,51	3 317 140,46	0,10
88	438 944,05	3 317 114,20	0,10
89	438 956,76	3 317 113,01	0,10
90	438 968,87	3 317 066,43	0,10
91	438 983,39	3 317 010,22	0,10
92	439 001,75	3 316 939,31	0,10
93	439 011,19	3 316 902,38	0,10
94	439 029,45	3 316 830,43	0,10
95	439 058,53	3 316 786,83	0,10
96	439 084,06	3 316 748,79	0,10
97	439 114,47	3 316 703,03	0,10
98	439 079,84	3 316 664,79	0,10
99	439 029,71	3 316 607,82	0,10
100	438 979,41	3 316 552,18	0,10
101	438 933,00	3 316 501,33	0,10
102	438 893,26	3 316 456,88	0,10
103	438 833,43	3 316 478,77	0,10
104	438 768,83	3 316 502,09	0,10
105	438 769,67	3 316 503,95	0,10
106	438 802,65	3 316 581,02	0,10
107	438 803,60	3 316 580,71	0,10
108	438 810,14	3 316 601,31	0,10
109	438 789,62	3 316 607,82	0,10
110	438 786,24	3 316 597,19	0,10
111	438 783,43	3 316 590,49	0,10
112	438 750,09	3 316 512,57	0,10
113	438 748,63	3 316 509,36	0,10
114	438 695,94	3 316 528,26	0,10
115	438 650,71	3 316 544,51	0,10
116	438 613,20	3 316 558,04	0,10

117	438 583,49	3 316 610,00	0,10
118	438 556,74	3 316 656,36	0,10
119	438 536,81	3 316 725,91	0,10
120	438 517,12	3 316 794,94	0,10
121	438 497,51	3 316 864,43	0,10
122	438 499,15	3 316 871,58	0,10
123	438 496,03	3 316 873,37	0,10
124	438 501,88	3 316 883,51	0,10
125	438 511,59	3 316 925,96	0,10
126	438 525,78	3 316 987,42	0,10
127	438 514,99	3 316 992,20	0,10
128	438 474,05	3 317 018,32	0,10
129	438 444,58	3 317 037,72	0,10
130	438 446,65	3 317 048,02	0,10
131	438 425,75	3 317 052,21	0,10
132	438 421,43	3 317 030,68	0,10
133	438 422,34	3 317 030,50	0,10
134	438 421,98	3 317 026,97	0,10
135	438 462,41	3 317 000,36	0,10
136	438 501,11	3 316 975,67	0,10
137	438 490,74	3 316 930,75	0,10
138	438 475,43	3 316 863,88	0,10
139	438 496,53	3 316 789,10	0,10
140	438 516,23	3 316 720,03	0,10
141	438 526,68	3 316 683,58	0,10
142	438 506,74	3 316 700,71	0,10
143	438 501,40	3 316 707,19	0,10
144	438 496,91	3 316 714,38	0,10
145	438 478,84	3 316 703,09	0,10
146	438 489,93	3 316 685,33	0,10
147	438 491,10	3 316 686,05	0,10
148	438 491,40	3 316 685,68	0,10
149	438 538,46	3 316 645,23	0,10
150	438 564,94	3 316 599,34	0,10
151	438 598,53	3 316 540,58	0,10
152	438 643,46	3 316 524,37	0,10
153	438 688,71	3 316 508,12	0,10
154	438 750,69	3 316 485,88	0,10
155	438 826,12	3 316 458,66	0,10
156	438 877,79	3 316 439,75	0,10
157	438 875,27	3 316 436,79	0,10
158	438 889,36	3 316 424,82	0,10
159	438 890,56	3 316 421,75	0,10
160	438 893,44	3 316 424,97	0,10
161	438 948,88	3 316 486,99	0,10
162	438 995,25	3 316 537,80	0,10
163	439 041,03	3 316 588,43	0,10
164	439 091,97	3 316 563,95	0,10
165	439 135,74	3 316 543,01	0,10
166	439 156,61	3 316 490,20	0,10
167	439 183,87	3 316 419,91	0,10
168	439 200,82	3 316 378,22	0,10
169	439 224,86	3 316 316,87	0,10
170	439 221,08	3 316 316,02	0,10
171	439 225,95	3 316 294,48	0,10
172	439 244,89	3 316 298,77	0,10
173	439 245,00	3 316 298,72	0,10
174	439 310,17	3 316 305,25	0,10
175	439 358,92	3 316 310,51	0,10
176	439 385,80	3 316 254,40	0,10
177	439 415,86	3 316 187,55	0,10
178	439 446,67	3 316 122,31	0,10
179	439 478,78	3 316 053,96	0,10
180	439 507,61	3 315 991,87	0,10

181	439 539,64	3 315 923,72	0,10
182	439 590,77	3 315 869,33	0,10
183	439 637,48	3 315 818,49	0,10
184	439 689,31	3 315 763,02	0,10
185	439 738,34	3 315 710,39	0,10
186	439 783,37	3 315 661,67	0,10
187	439 830,88	3 315 611,27	0,10
188	439 860,69	3 315 566,95	0,10
189	439 858,95	3 315 561,13	0,10
190	439 814,68	3 315 493,79	0,10
191	439 770,79	3 315 427,92	0,10
192	439 724,68	3 315 358,72	0,10
193	439 675,65	3 315 297,90	0,10
194	439 624,77	3 315 234,10	0,10
195	439 572,89	3 315 169,77	0,10
196	439 522,36	3 315 106,16	0,10
197	439 472,81	3 315 043,78	0,10
198	439 419,98	3 314 986,49	0,10
199	439 366,77	3 314 928,42	0,10
200	439 327,30	3 314 885,41	0,10
201	439 288,40	3 314 843,30	0,10
202	439 245,96	3 314 796,84	0,10
203	439 189,88	3 314 735,35	0,10
204	439 140,85	3 314 681,81	0,10
205	439 090,33	3 314 627,04	0,10
206	439 040,79	3 314 572,74	0,10
207	438 990,80	3 314 519,11	0,10
208	438 979,62	3 314 547,14	0,10
209	439 025,45	3 314 599,69	0,10
210	439 068,56	3 314 648,83	0,10
211	439 113,87	3 314 701,51	0,10
212	439 155,11	3 314 748,43	0,10
213	439 096,46	3 314 807,16	0,10
214	439 035,79	3 314 867,92	0,10
215	438 980,31	3 314 923,34	0,10
216	438 922,73	3 314 981,17	0,10
217	438 906,02	3 315 058,02	0,10
218	438 889,13	3 315 135,29	0,10
219	438 872,46	3 315 212,20	0,10
220	438 870,95	3 315 217,61	0,10
221	438 869,91	3 315 226,83	0,10
222	438 848,61	3 315 224,42	0,10
223	438 850,97	3 315 203,59	0,10
224	438 852,39	3 315 203,75	0,10
225	438 868,22	3 315 130,74	0,10
226	438 885,11	3 315 053,46	0,10
227	438 903,15	3 314 970,51	0,10
228	438 965,16	3 314 908,23	0,10
229	439 020,65	3 314 852,79	0,10
230	439 081,31	3 314 792,04	0,10
231	439 125,80	3 314 747,49	0,10
232	439 097,72	3 314 715,55	0,10
233	439 052,40	3 314 662,87	0,10
234	439 009,34	3 314 613,78	0,10
235	438 954,90	3 314 551,35	0,10
236	438 974,64	3 314 501,83	0,10
237	438 941,30	3 314 466,46	0,10
238	438 892,55	3 314 415,18	0,10
239	438 857,23	3 314 377,91	0,10
240	438 807,37	3 314 325,85	0,10
241	438 750,10	3 314 264,11	0,10
242	438 695,57	3 314 206,09	0,10
243	438 637,19	3 314 143,24	0,10
244	438 572,67	3 314 074,33	0,10

245	438 534,56	3 314 087,35	0,10
246	438 498,31	3 314 099,97	0,10
247	438 479,92	3 314 107,99	0,10
248	438 471,09	3 314 087,76	0,10
249	438 491,29	3 314 078,94	0,10
250	438 491,60	3 314 079,64	0,10
251	438 527,58	3 314 067,12	0,10
252	438 556,58	3 314 057,21	0,10
253	438 505,64	3 314 003,10	0,10
254	438 447,15	3 313 940,90	0,10
255	438 397,02	3 313 872,96	0,10
256	438 338,54	3 313 821,56	0,10
257	438 294,56	3 313 772,86	0,10
258	438 242,06	3 313 714,97	0,10
259	438 189,99	3 313 657,16	0,10
260	438 137,92	3 313 599,60	0,10
261	438 086,14	3 313 542,41	0,10
262	438 058,58	3 313 511,86	0,10
263	438 033,07	3 313 483,51	0,10
264	437 999,04	3 313 490,70	0,10
265	437 963,38	3 313 498,74	0,10
266	437 921,72	3 313 560,93	0,10
267	437 857,86	3 313 632,67	0,10
268	437 790,83	3 313 707,28	0,10
269	437 687,55	3 313 738,83	0,10
270	437 600,77	3 313 764,96	0,10
271	437 510,29	3 313 791,55	0,10
272	437 420,21	3 313 818,63	0,10
273	437 332,99	3 313 844,79	0,10
274	437 246,86	3 313 870,45	0,10
275	437 165,47	3 313 894,90	0,10
276	437 077,31	3 313 921,79	0,10
277	436 993,42	3 313 946,73	0,10
278	436 909,50	3 313 972,10	0,10
279	436 821,91	3 313 998,30	0,10
280	436 740,41	3 314 022,58	0,10
281	436 657,30	3 314 047,74	0,10
282	436 572,63	3 314 073,38	0,10
283	436 497,58	3 314 095,87	0,10
284	436 409,89	3 314 122,14	0,10
285	436 327,60	3 314 146,71	0,10
286	436 252,26	3 314 169,68	0,10
287	436 178,41	3 314 191,82	0,10
288	436 112,21	3 314 211,46	0,10
289	436 004,00	3 314 243,52	0,10
290	435 926,46	3 314 266,82	0,10
291	435 841,97	3 314 292,52	0,10
292	435 761,96	3 314 316,70	0,10
293	435 686,16	3 314 339,22	0,10
294	435 611,52	3 314 361,29	0,10
295	435 532,96	3 314 384,90	0,10
296	435 457,05	3 314 407,92	0,10
297	435 387,52	3 314 428,62	0,10
298	435 324,65	3 314 447,92	0,10
299	435 261,56	3 314 467,20	0,10
300	435 200,44	3 314 485,11	0,10
301	435 141,24	3 314 503,53	0,10
302	435 073,10	3 314 523,85	0,10
303	435 007,74	3 314 543,41	0,10
304	434 938,26	3 314 565,10	0,10
305	434 862,80	3 314 587,52	0,10
306	434 785,07	3 314 610,96	0,10
307	434 714,96	3 314 631,75	0,10
308	434 651,53	3 314 650,78	0,10

309	434 588,50	3 314 669,39	0,10
310	434 514,15	3 314 691,90	0,10
311	434 434,12	3 314 715,97	0,10
312	434 351,28	3 314 741,15	0,10
313	434 312,86	3 314 712,26	0,10
314	434 268,73	3 314 679,61	0,10
315	434 219,33	3 314 642,54	0,10
316	434 175,32	3 314 609,72	0,10
317	434 107,14	3 314 602,01	0,10
318	434 033,69	3 314 593,91	0,10
319	433 980,54	3 314 624,90	0,10
320	433 924,49	3 314 657,86	0,10
321	433 854,91	3 314 699,14	0,10
322	433 790,40	3 314 674,18	0,10
323	433 721,29	3 314 647,53	0,10
324	433 657,77	3 314 622,64	0,10
325	433 594,09	3 314 631,78	0,10
326	433 527,20	3 314 641,49	0,10
327	433 452,78	3 314 652,20	0,10
328	433 379,31	3 314 662,53	0,10
329	433 304,19	3 314 649,81	0,10
330	433 243,59	3 314 639,52	0,10
331	433 179,20	3 314 629,57	0,10
332	433 092,55	3 314 641,38	0,10
333	433 015,65	3 314 651,90	0,10
334	432 935,49	3 314 662,55	0,10
335	432 925,15	3 314 666,87	0,10
336	432 917,77	3 314 649,12	0,10
337	432 916,94	3 314 647,10	0,10
338	432 929,86	3 314 641,71	0,10
339	433 012,79	3 314 630,69	0,10
340	433 089,66	3 314 620,18	0,10
341	433 179,39	3 314 607,95	0,10
342	433 247,02	3 314 618,39	0,10
343	433 307,76	3 314 628,71	0,10
344	433 379,61	3 314 640,88	0,10
345	433 449,77	3 314 631,02	0,10
346	433 524,14	3 314 620,31	0,10
347	433 591,03	3 314 610,60	0,10
348	433 660,32	3 314 600,65	0,10
349	433 729,04	3 314 627,58	0,10
350	433 798,11	3 314 654,21	0,10
351	433 852,94	3 314 675,43	0,10
352	433 913,61	3 314 639,43	0,10
353	433 969,73	3 314 606,43	0,10
354	434 029,02	3 314 571,87	0,10
355	434 109,52	3 314 580,74	0,10
356	434 183,47	3 314 589,11	0,10
357	434 232,15	3 314 625,40	0,10
358	434 281,52	3 314 662,45	0,10
359	434 325,65	3 314 695,11	0,10
360	434 355,46	3 314 717,51	0,10
361	434 427,93	3 314 695,49	0,10
362	434 507,97	3 314 671,41	0,10
363	434 582,37	3 314 648,89	0,10
364	434 645,42	3 314 630,27	0,10
365	434 708,84	3 314 611,24	0,10
366	434 778,94	3 314 590,46	0,10
367	434 856,66	3 314 567,02	0,10
368	434 932,02	3 314 544,63	0,10
369	435 001,48	3 314 522,95	0,10
370	435 066,97	3 314 503,34	0,10
371	435 135,00	3 314 483,06	0,10
372	435 194,25	3 314 464,62	0,10

373	435 255,43	3 314 446,70	0,10
374	435 318,39	3 314 427,46	0,10
375	435 381,33	3 314 408,14	0,10
376	435 450,89	3 314 387,43	0,10
377	435 526,77	3 314 364,42	0,10
378	435 605,41	3 314 340,78	0,10
379	435 680,07	3 314 318,71	0,10
380	435 755,82	3 314 296,20	0,10
381	435 835,76	3 314 272,04	0,10
382	435 920,26	3 314 246,34	0,10
383	435 997,89	3 314 223,01	0,10
384	436 106,12	3 314 190,95	0,10
385	436 172,29	3 314 171,31	0,10
386	436 246,07	3 314 149,19	0,10
387	436 321,42	3 314 126,23	0,10
388	436 403,74	3 314 101,64	0,10
389	436 491,43	3 314 075,37	0,10
390	436 566,45	3 314 052,89	0,10
391	436 651,10	3 314 027,26	0,10
392	436 734,26	3 314 002,09	0,10
393	436 815,79	3 313 977,79	0,10
394	436 903,33	3 313 951,61	0,10
395	436 987,27	3 313 926,23	0,10
396	437 071,14	3 313 901,30	0,10
397	437 159,27	3 313 874,42	0,10
398	437 240,72	3 313 849,95	0,10
399	437 326,86	3 313 824,29	0,10
400	437 414,05	3 313 798,14	0,10
401	437 504,20	3 313 771,04	0,10
402	437 594,67	3 313 744,44	0,10
403	437 681,34	3 313 718,35	0,10
404	437 778,89	3 313 688,55	0,10
405	437 841,91	3 313 618,40	0,10
406	437 904,76	3 313 547,80	0,10
407	437 950,34	3 313 479,75	0,10
408	437 994,47	3 313 469,79	0,10
409	438 040,72	3 313 460,02	0,10
410	438 074,48	3 313 497,54	0,10
411	438 102,02	3 313 528,06	0,10
412	438 153,79	3 313 585,24	0,10
413	438 205,87	3 313 642,82	0,10
414	438 257,94	3 313 700,62	0,10
415	438 310,43	3 313 758,50	0,10
416	438 353,60	3 313 806,30	0,10
417	438 412,88	3 313 858,41	0,10
418	438 463,61	3 313 927,17	0,10
419	438 521,22	3 313 988,43	0,10
420	438 583,56	3 314 054,64	0,10
421	438 652,84	3 314 128,64	0,10
422	438 711,20	3 314 191,48	0,10
423	438 765,75	3 314 249,50	0,10
424	438 822,94	3 314 311,17	0,10
425	438 872,73	3 314 363,14	0,10
426	438 908,07	3 314 400,44	0,10
427	438 956,84	3 314 451,75	0,10
428	438 994,92	3 314 492,14	0,10
429	439 056,52	3 314 558,23	0,10
430	439 095,10	3 314 600,51	0,10
431	439 118,75	3 314 547,41	0,10
432	439 148,77	3 314 479,84	0,10
433	439 180,79	3 314 408,33	0,10
434	439 210,84	3 314 340,87	0,10
435	439 219,56	3 314 271,78	0,10
436	439 229,39	3 314 194,02	0,10



437	439 239,73	3 314 111,60		0,10	
438	439 249,26	3 314 034,86		0,10	
439	439 259,24	3 313 954,31		0,10	
440	439 268,78	3 313 876,91		0,10	
441	439 278,00	3 313 802,95		0,10	
442	439 277,83	3 313 802,91		0,10	
443	439 278,22	3 313 801,20		0,10	
444	439 278,32	3 313 800,41		0,10	
445	439 279,55	3 313 795,46		0,10	
446	439 282,52	3 313 782,66		0,10	
447	439 303,41	3 313 787,51		0,10	
448	439 299,27	3 313 805,32		0,10	
449	439 290,01	3 313 879,54		0,10	
450	439 280,47	3 313 956,95		0,10	
451	439 270,49	3 314 037,50		0,10	
452	439 260,96	3 314 114,25		0,10	
453	439 250,62	3 314 196,70		0,10	
454	439 241,81	3 314 266,44		0,10	
455	439 255,84	3 314 271,14		0,10	
456	439 249,07	3 314 291,40		0,10	
457	439 239,08	3 314 288,06		0,10	
458	439 231,67	3 314 346,69		0,10	
459	439 200,33	3 314 417,06		0,10	
460	439 168,32	3 314 488,55		0,10	
461	439 138,31	3 314 556,11		0,10	
462	439 110,86	3 314 617,73		0,10	
463	439 156,60	3 314 667,33		0,10	
464	439 205,68	3 314 720,91		0,10	
465	439 261,76	3 314 782,41		0,10	
466	439 304,16	3 314 828,82		0,10	
467	439 343,04	3 314 870,91		0,10	
468	439 382,55	3 314 913,96		0,10	
469	439 435,73	3 314 972,01		0,10	
470	439 489,08	3 315 029,85		0,10	
471	439 539,12	3 315 092,85		0,10	
472	439 589,60	3 315 156,40		0,10	
473	439 641,46	3 315 220,71		0,10	
474	439 692,35	3 315 284,51		0,10	
475	439 741,96	3 315 346,05		0,10	
476	439 788,60	3 315 416,06		0,10	
477	439 832,52	3 315 481,98		0,10	
478	439 878,56	3 315 552,00		0,10	
479	439 884,09	3 315 570,51		0,10	
480	439 852,71	3 315 617,16		0,10	
481	439 883,02	3 315 652,20		0,10	
482	439 907,27	3 315 702,16		0,10	
483	439 932,94	3 315 755,39		0,10	
484	439 960,91	3 315 813,70		0,10	
485	439 987,25	3 315 867,71		0,10	
486	440 010,84	3 315 916,03		0,10	
487	440 016,33	3 315 934,32		0,10	
1	439 995,84	3 315 940,47		0,10	
<b>3. Сведения о характерных точках части (частей) границы объекта</b>					
<b>1</b>	<b>2</b>	<b>3</b>	<b>4</b>	<b>5</b>	<b>6</b>
—	—	—	—	—	—

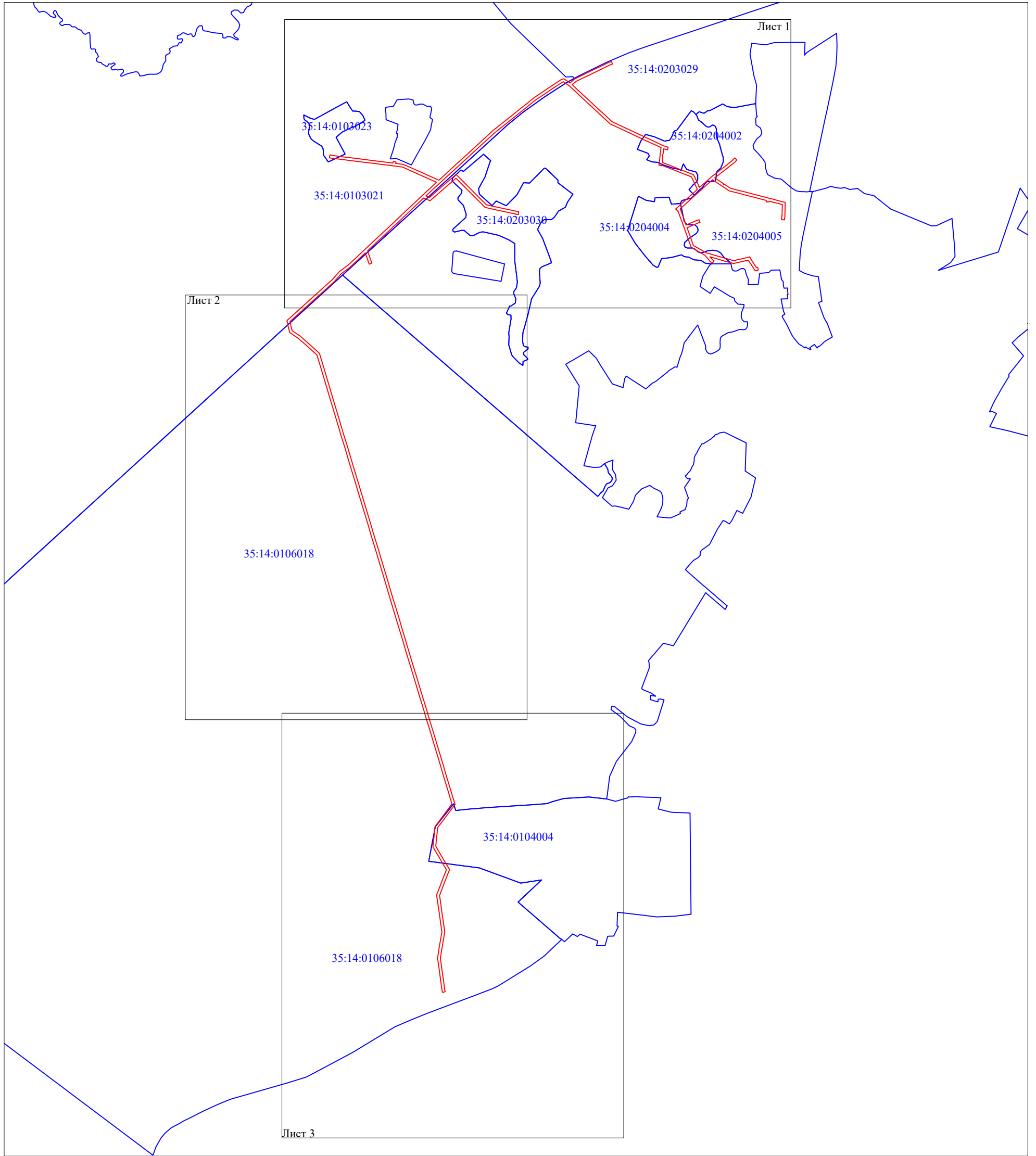


**Схема расположения границ публичного сервитута  
"Подстанция 110/35/10 кВ "Тотьма-1" (ВЛ-10 кВ "Тотемский")"**

Кадастровые номера земельных участков, в отношении которых испрашивается публичный сервитут: 35:14:0000000:770; 35:14:0000000:792; 35:14:0000000:1144; 35:14:0000000:1258; 35:14:0103021:145; 35:14:0103021:285; 35:14:0203029:374; 35:14:0203029:628; 35:14:0204002:10; 35:14:0204002:12; 35:14:0204002:38; 35:14:0204002:51; 35:14:0204002:60; 35:14:0204002:146; 35:14:0204002:147; 35:14:0204004:15; 35:14:0204005:5; 35:14:0204005:6; 35:14:0204005:7; 35:14:0204005:14; 35:14:0204005:17; 35:14:0204005:32; 35:14:0204005:38; 35:14:0204005:51; 35:14:0204005:81; 35:14:0204005:89; 35:14:0204005:93; 35:14:0204005:123; 35:14:0204005:136; 35:14:0204005:138; 35:14:0204005:142; 35:14:0204005:158; 35:14:0204005:169; 35:14:0204005:173; 35:14:0204005:209; 35:14:0204005:610; 35:14:0204005:629; 35:14:0204005:721; 35:14:0204005:878; 35:14:0204005:895; 35:14:0000000:1231; 35:14:0103021:1; 35:14:0103021:89; 35:14:0103021:144; 35:14:0103021:167; 35:14:0103021:168; 35:14:0103021:172; 35:14:0103021:286; 35:14:0103021:287; 35:14:0106018:22; 35:14:0106018:27; 35:14:0106018:53; 35:14:0106018:72; 35:14:0106018:79; 35:14:0106018:201; 35:14:0203029:269; 35:14:0203029:350; 35:14:0203029:373; 35:14:0203029:403; 35:14:0203029:425; 35:14:0203030:176; 35:14:0204002:67; 35:14:0204002:266; 35:14:0204002:268; земли кадастровых кварталов: 35:14:0103021; 35:14:0103023; 35:14:0104004; 35:14:0106018; 35:14:0203029; 35:14:0203030; 35:14:0204002; 35:14:0204004; 35:14:0204005.



Площадь испрашиваемого публичного сервитута: 304 887 кв.м.

Каталог координат: Приложение 1 на 8 листах



Масштаб 1:30 000

Используемые условные знаки и обозначения:

-  - граница публичного сервитута;
-  - граница кадастрового квартала;
- 35:14:0102028 - номер кадастрового квартала.

Подпись \_\_\_\_\_



С.И. Лукьянов

"04" июня 2024 г.



Схема расположения границ публичного сервитута  
"Подстанция 110/35/10 кВ "Тотьма-1" (ВЛ-10 кВ "Тотемский")"



Масштаб 1:10000

Используемые условные знаки и обозначения:

- - граница публичного сервитута;
- 1 - характерная точка границ публичного сервитута, установленная при проведении кадастровых работ;
- - существующая часть границы, имеющиеся в ЕГРН сведения о которой достаточны для определения ее местоположения;
- - граница кадастрового квартала;
- :4 - кадастровый номер земельного участка, сведения о котором содержатся в ЕГРН;
- 35:14:0203030 - номер кадастрового квартала.



Схема расположения границ публичного сервитута  
"Подстанция 110/35/10 кВ "Тотьма-1" (ВЛ-10 кВ "Тотемский")"

Лист 2



Масштаб 1:10000

Используемые условные знаки и обозначения:





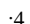

-  - граница публичного сервитута;
-  1 - характерная точка границ публичного сервитута, установленная при проведении кадастровых работ;
-  - существующая часть границы, имеющиеся в ЕГРН сведения о которой достаточны для определения ее местоположения;
-  - граница кадастрового квартала;
-  :4 - кадастровый номер земельного участка, сведения о котором содержатся в ЕГРН;
-  35:14:0203030 - номер кадастрового квартала.



Схема расположения границ публичногo сервитута  
"Подстанция 110/35/10 кВ "Тотьма-1" (ВЛ-10 кВ "Тотемский")"



Масштаб 1:10000

Используемые условные знаки и обозначения:

- - граница публичногo сервитута;
- 1 - характерная точка границ публичногo сервитута, установленная при проведении кадастровых работ;
- - существующая часть границы, имеющаяся в ЕГРН сведения о которой достаточны для определения ее местоположения;
- - граница кадастрового квартала;
- :4 - кадастровый номер земельного участка, сведения о котором содержатся в ЕГРН;
- 35:14:0203030 - номер кадастрового квартала.

## ТЕКСТОВОЕ ОПИСАНИЕ

местоположения границ населенных пунктов, территориальных зон

Прохождение границы		Описание прохождения границы
от точки	до точки	
1	2	3
—	—	—