

ГРАФИЧЕСКОЕ ОПИСАНИЕ
местоположения границ населенных пунктов, территориальных
зон, особо охраняемых природных территорий, зон с особыми
условиями использования территории

Публичный сервитут объекта электросетевого хозяйства: ПС 110/10 кВ "Царева" (ВЛ-10 кВ Орловка)

(наименование объекта, местоположение границ которого описано (далее - объект))

Раздел 1

Сведения об объекте

Сведения об объекте		
№ п/п	Характеристики объекта	Описание характеристик
1	2	3
1	Местоположение объекта	Вологодская область, Тотемский р-н
2	Площадь объекта ± величина погрешности определения площади (P ± ΔP)	163 704 м ² ± 142 м ²
3	Иные характеристики объекта	Вид объекта реестра границ: Зона с особыми условиями использования территории Вид объекта по документу: Публичный сервитут объекта электросетевого хозяйства: ПС 110/10 кВ "Царева" (ВЛ-10 кВ Орловка) Наименование охраняемого объекта: ПС 110/10 кВ "Царева" (ВЛ-10 кВ Орловка)

Раздел 2

Сведения о местоположении границ объекта

1. Система координат МСК-35, зона 3

2. Сведения о характерных точках границ объекта

Обозначение характерных точек границ	Координаты, м		Метод определения координат характерной точки	Средняя квадратическая погрешность положения характерной точки (M _t), м	Описание обозначения точки на местности (при наличии)
	X	Y			
1	2	3	4	5	6
1	425 665,74	3 298 720,74	Аналитический метод	0,10	—
2	425 646,91	3 298 730,95		0,10	
3	425 642,14	3 298 721,06		0,10	
4	425 561,06	3 298 674,97		0,10	
5	425 374,09	3 298 389,13		0,10	
6	424 915,25	3 297 428,81		0,10	
7	424 964,76	3 297 303,54		0,10	
8	424 988,32	3 297 244,15		0,10	
9	425 049,08	3 297 088,80		0,10	
10	425 041,64	3 297 048,40		0,10	
11	425 019,80	3 296 927,24		0,10	
12	425 010,37	3 296 933,28		0,10	
13	424 944,53	3 296 976,02		0,10	
14	424 877,75	3 297 020,00		0,10	
15	424 772,75	3 297 088,22		0,10	
16	424 721,58	3 297 030,95		0,10	
17	424 717,75	3 297 026,27		0,10	
18	424 704,75	3 297 014,59		0,10	
19	424 721,01	3 296 996,50		0,10	
20	424 738,45	3 297 012,18		0,10	
21	424 735,97	3 297 014,94		0,10	
22	424 776,48	3 297 060,28		0,10	
23	424 823,34	3 297 029,84		0,10	
24	424 815,67	3 297 016,20		0,10	
25	424 834,70	3 297 005,50		0,10	
26	424 841,68	3 297 017,92		0,10	
27	424 866,03	3 297 002,09		0,10	
28	424 932,82	3 296 958,11		0,10	
29	424 998,77	3 296 915,30		0,10	
30	425 015,66	3 296 904,47		0,10	
31	425 007,06	3 296 858,36		0,10	
32	424 729,58	3 296 434,07		0,10	
33	424 617,08	3 296 324,78		0,10	
34	424 569,42	3 296 278,62		0,10	
35	424 458,30	3 296 171,48		0,10	
36	424 397,06	3 296 231,42		0,10	
37	424 449,93	3 296 361,28		0,10	
38	424 465,19	3 296 398,63		0,10	
39	424 474,18	3 296 484,20		0,10	
40	424 507,13	3 296 515,51		0,10	
41	424 506,45	3 296 516,40		0,10	
42	424 523,23	3 296 529,23		0,10	
43	424 510,25	3 296 546,19		0,10	
44	424 493,48	3 296 533,36		0,10	
45	424 494,05	3 296 532,60		0,10	
46	424 453,72	3 296 494,28		0,10	
47	424 444,22	3 296 403,90		0,10	
48	424 430,11	3 296 369,37		0,10	
49	424 371,82	3 296 226,18		0,10	
50	424 445,01	3 296 154,55		0,10	
51	424 303,72	3 295 892,62		0,10	
52	424 222,98	3 295 951,35		0,10	

53	424 064,94	3 295 989,86		0,10	
54	424 065,12	3 295 991,01		0,10	
55	424 044,60	3 295 994,20		0,10	
56	424 041,29	3 295 972,89		0,10	
57	424 051,79	3 295 971,26		0,10	
58	424 213,81	3 295 931,56		0,10	
59	424 295,84	3 295 871,87		0,10	
60	424 239,77	3 295 464,72		0,10	
61	424 233,51	3 295 466,86		0,10	
62	424 228,32	3 295 469,14		0,10	
63	424 217,94	3 295 474,50		0,10	
64	424 208,06	3 295 455,38		0,10	
65	424 226,71	3 295 445,75		0,10	
66	424 227,08	3 295 446,44		0,10	
67	424 236,78	3 295 443,12		0,10	
68	424 222,17	3 295 336,43		0,10	
69	424 211,34	3 295 288,48		0,10	
70	424 100,09	3 294 818,98		0,10	
71	422 835,16	3 294 519,15		0,10	
72	422 816,51	3 294 509,45		0,10	
73	422 826,70	3 294 489,86		0,10	
74	422 844,83	3 294 499,28		0,10	
75	424 094,65	3 294 795,70		0,10	
76	424 013,67	3 294 446,51		0,10	
77	423 938,57	3 294 123,76		0,10	
78	423 937,01	3 294 122,58		0,10	
79	423 938,34	3 294 101,66		0,10	
80	423 959,77	3 294 103,03		0,10	
81	423 959,10	3 294 113,57		0,10	
82	423 959,74	3 294 120,31		0,10	
83	424 034,52	3 294 441,68		0,10	
84	424 119,40	3 294 807,68		0,10	
85	424 230,86	3 295 278,04		0,10	
86	424 264,25	3 295 275,50		0,10	
87	424 276,52	3 295 274,18		0,10	
88	424 278,82	3 295 295,57		0,10	
89	424 257,97	3 295 297,80		0,10	
90	424 257,93	3 295 297,43		0,10	
91	424 235,68	3 295 299,14		0,10	
92	424 243,25	3 295 332,63		0,10	
93	424 317,64	3 295 873,36		0,10	
94	424 466,87	3 296 150,02		0,10	
95	424 631,98	3 296 309,42		0,10	
96	424 746,19	3 296 420,37		0,10	
97	425 027,32	3 296 850,23		0,10	
98	425 038,02	3 296 907,67		0,10	
99	425 062,69	3 297 044,57		0,10	
100	425 071,23	3 297 090,92		0,10	
101	425 008,23	3 297 251,99		0,10	
102	424 984,66	3 297 311,42		0,10	
103	424 938,58	3 297 428,00		0,10	
104	425 392,78	3 298 378,61		0,10	
105	425 576,14	3 298 658,92		0,10	
106	425 658,51	3 298 705,75		0,10	
1	425 665,74	3 298 720,74		0,10	
3. Сведения о характерных точках части (частей) границы объекта					
1	2	3	4	5	6
—	—	—	—	—	—

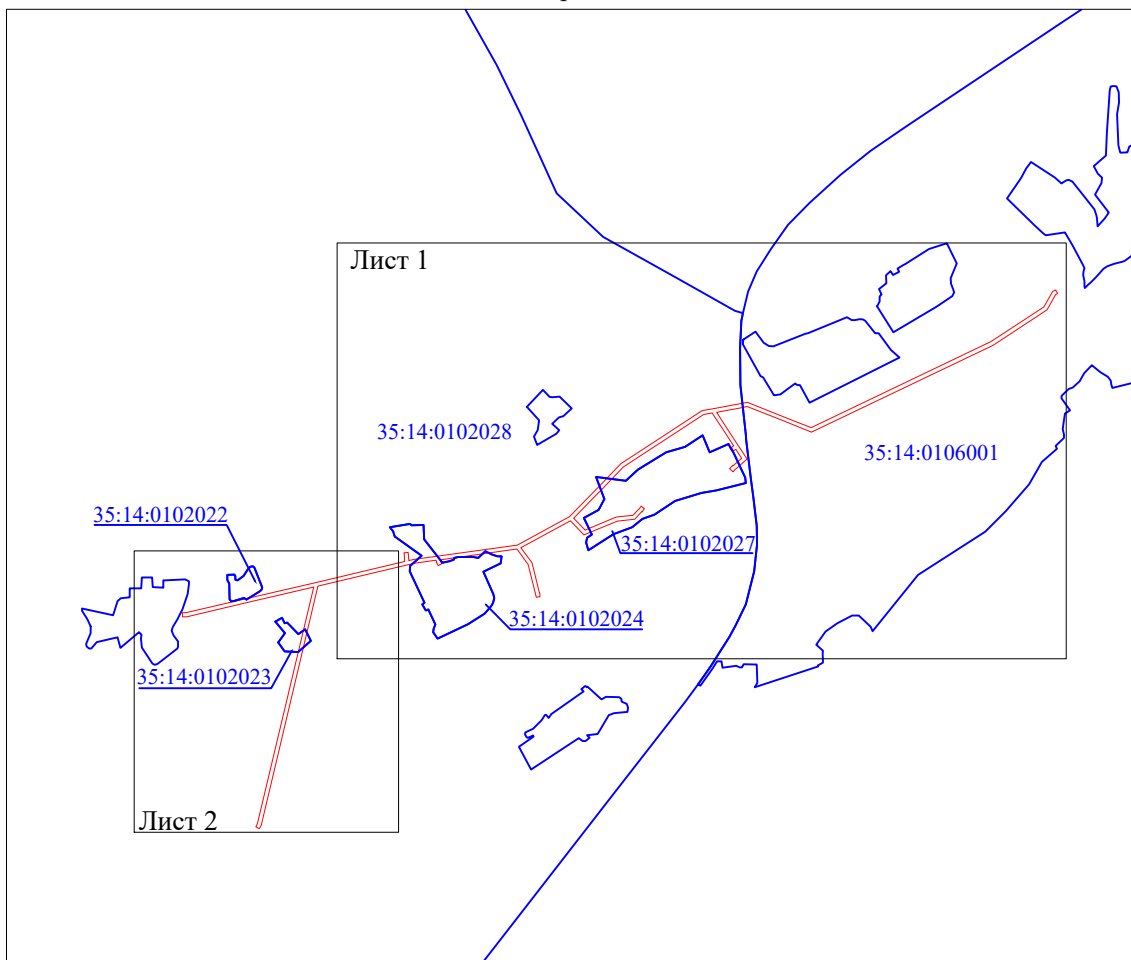
**Схема расположения границ публичного сервитута
"ПС 110/10 кв "Царева" (ВЛ-10 кв Орловка)"**

Кадастровые номера земельных участков, в отношении которых испрашивается публичный сервитут: 35:14:0000000:724; 35:14:0000000:811; 35:14:0000000:1213; 35:14:0000000:1245; 35:14:0102024:34; 35:14:0102024:50; 35:14:0102027:31; 35:14:0102027:87; 35:14:0102027:89; 35:14:0102028:77; 35:14:0102028:110; 35:14:0102028:500; 35:14:0102028:621; 35:14:0102028:628; 35:14:0106001:362; 35:14:0106001:363; 35:14:0106001:364, земли кадастровых кварталов: 35:14:0102022; 35:14:0102023; 35:14:0102024; 35:14:0102027; 35:14:0102028; 35:14:0106001.

Площадь испрашиваемого публичного сервитута: 163 704 кв.м.




Каталог координат: Приложение 1 на 3 листах

Схема расположения листов



Масштаб 1:40000

Используемые условные знаки и обозначения:

-  - граница публичного сервитута;
-  - граница кадастрового квартала;
-  - номер кадастрового квартала.

Подпись _____



С.И. Лукьянов

"07" мая 2024 г.

**Схема расположения границ публичного сервитута
"ПС 110/10 кВ "Царева" (ВЛ-10 кВ Орловка)"**



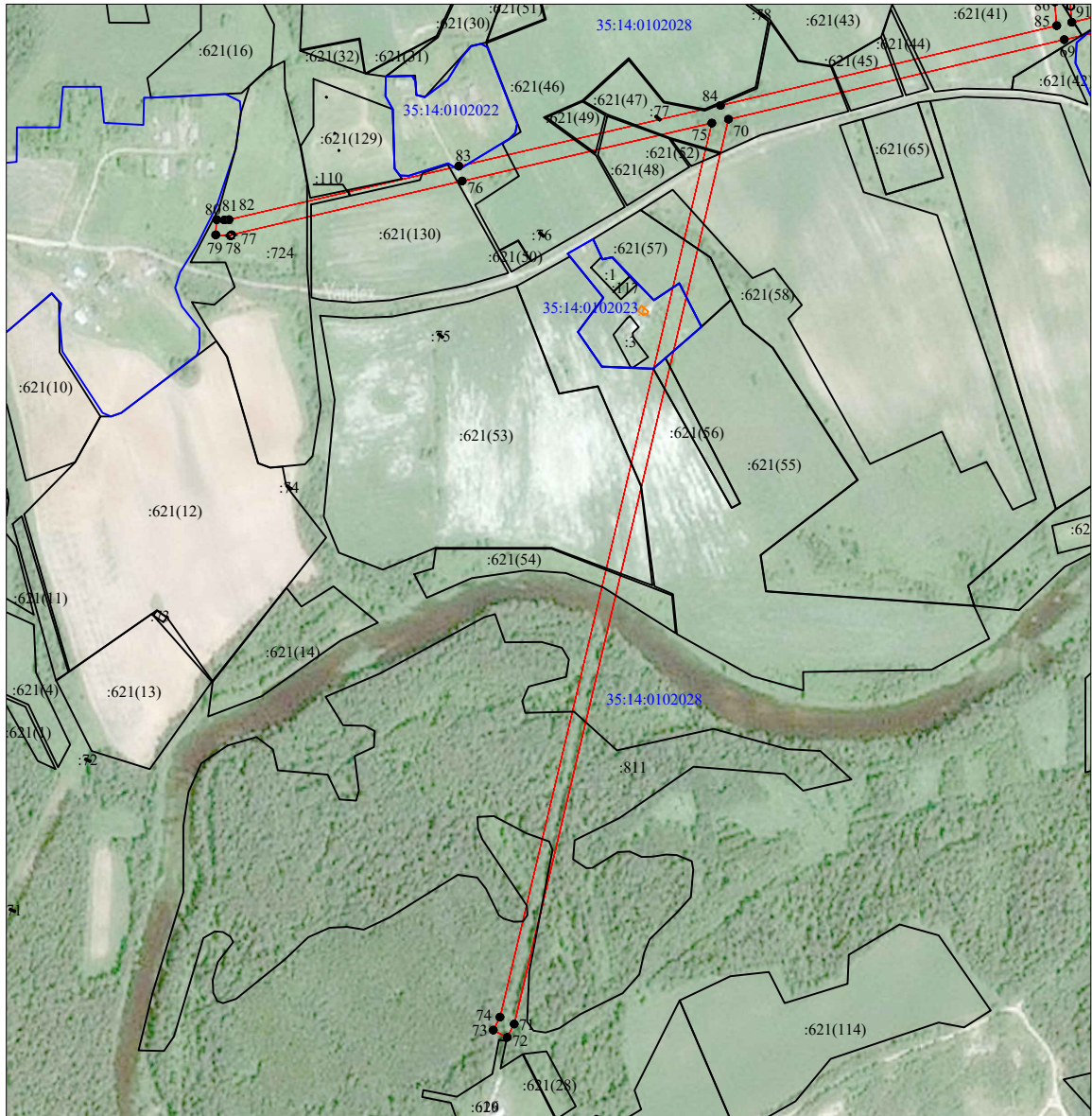
Масштаб 1:10000

Используемые условные знаки и обозначения:

- - граница публичного сервитута;
- 1 - характерная точка границ публичного сервитута, установленная при проведении кадастровых работ;
- - существующая часть границы, имеющиеся в ЕГРН сведения о которой достаточны для определения ее местоположения;
- - граница кадастрового квартала;
- :56 - кадастровый номер земельного участка, сведения о котором содержатся в ЕГРН;
- 35:14:0102028 - номер кадастрового квартала.





*Схема расположения границ публичного сервитута
"ПС 110/10 кВ "Царева" (ВЛ-10 кВ Орловка)"*

Лист 2



Масштаб 1:10000

Используемые условные знаки и обозначения:

-  - граница публичного сервитута;
-  1 - характерная точка границ публичного сервитута, установленная при проведении кадастровых работ;
-  - существующая часть границы, имеющиеся в ЕГРН сведения о которой достаточны для определения ее местоположения;
-  - граница кадастрового квартала;
- :56 - кадастровый номер земельного участка, сведения о котором содержатся в ЕГРН;
- 35:14:0102028 - номер кадастрового квартала.

ТЕКСТОВОЕ ОПИСАНИЕ

местоположения границ населенных пунктов, территориальных зон

Прохождение границы		Описание прохождения границы
от точки	до точки	
1	2	3
—	—	—