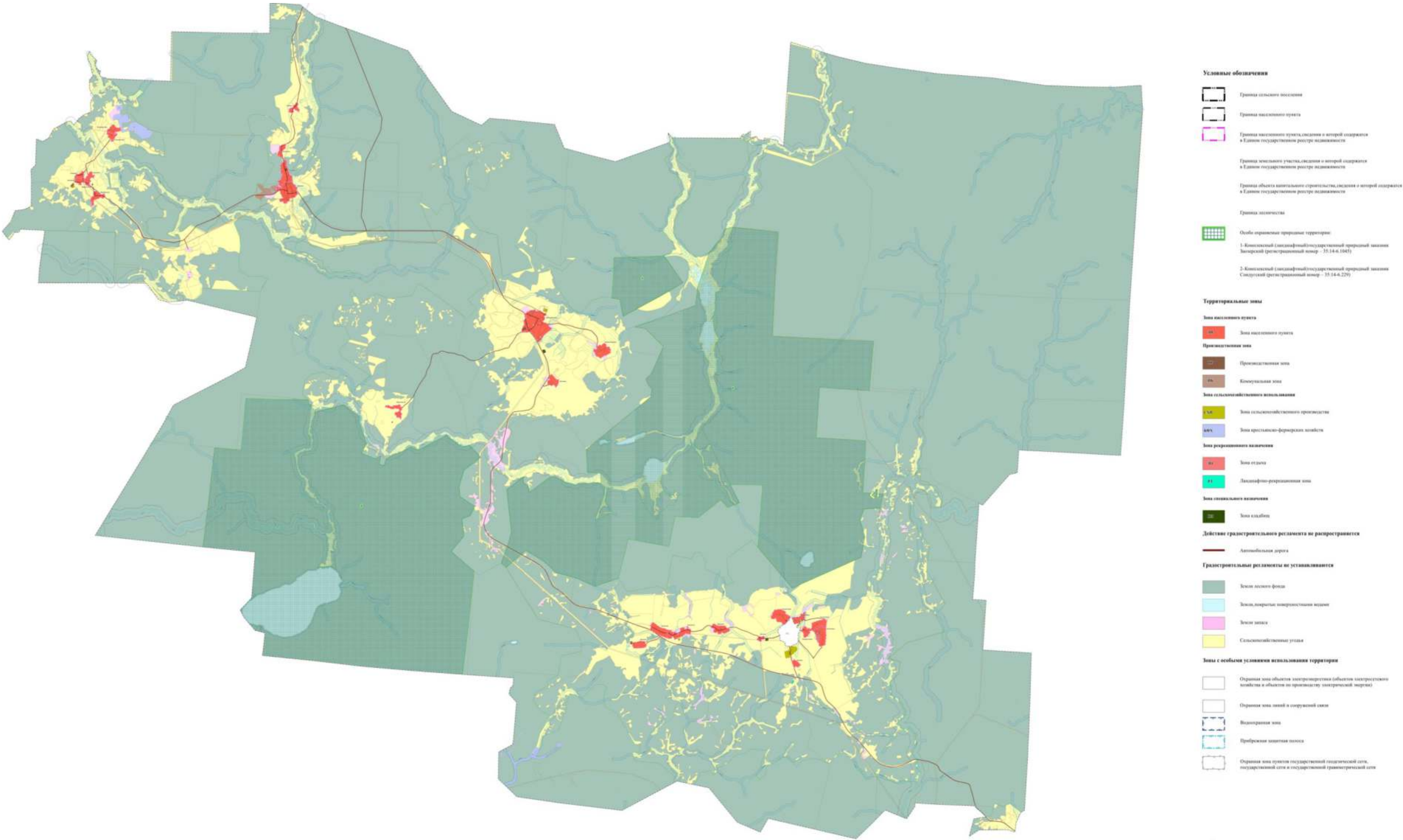
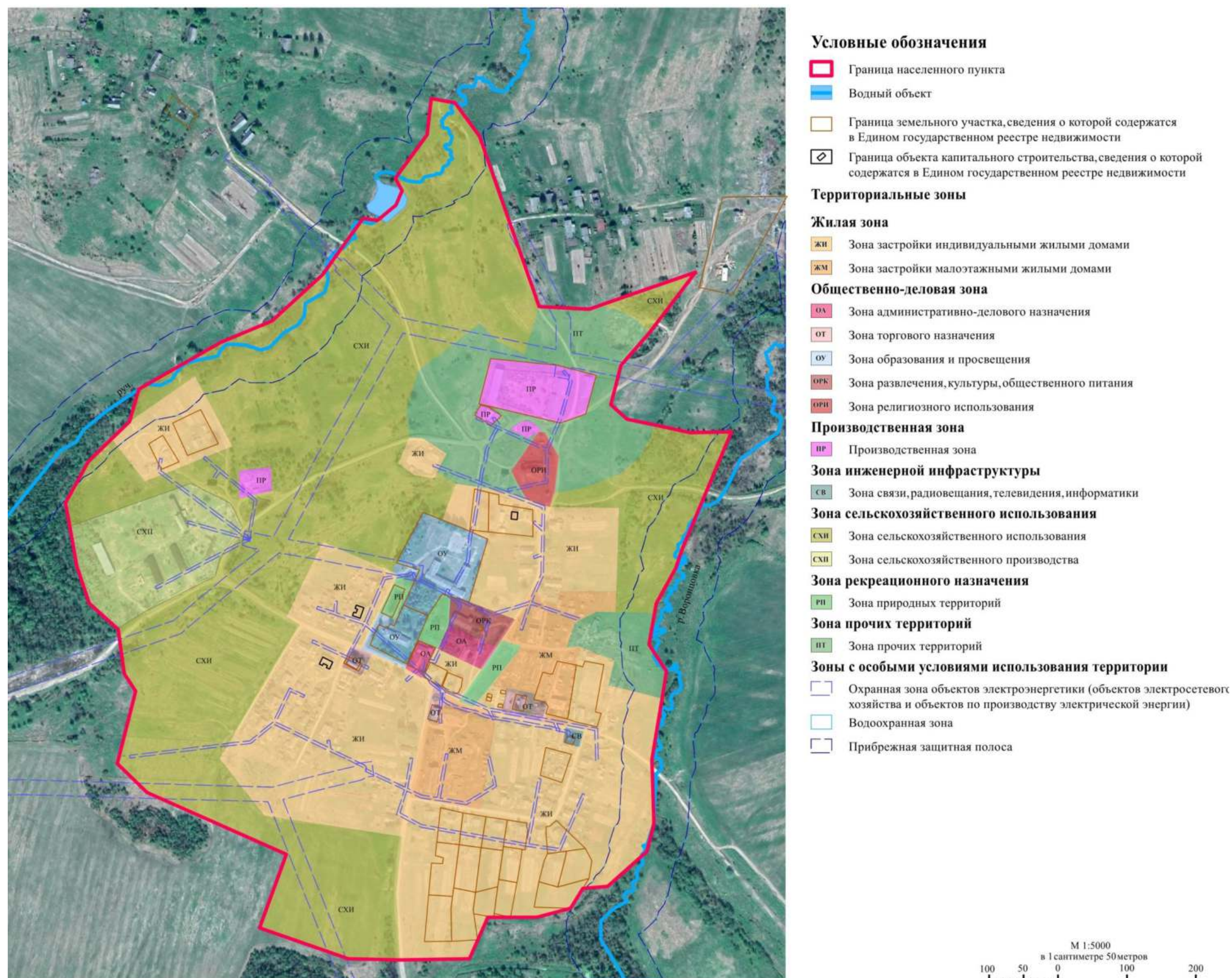


Градостроительные ограничения сельского поселения Мосеевское Тотемского муниципального района Вологодской области

I. Карта градостроительных ограничений сельского поселения Мосеевское Тотемского муниципального района Вологодской области



II. Карта градостроительных ограничений сельского поселения Мосеевское Тотемского муниципального района Вологодской области применительно к населенному пункту д. Мосеево



III. Ограничения использования земельных участков и объектов капитального строительства в связи с установлением зон с особыми условиями использования территории

1. В целях обеспечения благоприятной среды жизнедеятельности, защиты территории от негативного воздействия природного и техногенного характера, предотвращения загрязнения водных ресурсов устанавливаются следующие зоны с особыми условиями использования территории¹:

- 1) охранный зона объектов электроэнергетики (объектов электросетевого хозяйства и объектов по производству электрической энергии);
- 2) охранный зона линий и сооружений связи;
- 3) водоохранная зона;
- 4) прибрежная защитная полоса;
- 5) охранный зона пунктов государственной геодезической сети, государственной нивелирной сети и государственной гравиметрической сети.

2. Ограничения для зон с особыми условиями использования территории установлены в соответствии с действующими нормативами.

3. Ограничения, накладываемые на земельные участки зонами с особыми условиями использования территории, устанавливаются наряду с регламентами территориальных зон и являются по отношению к ним приоритетными.

Информация о зонах с особыми условиями использования территории представлена в таблице 1.

¹ Статья 105 Земельного кодекса Российской Федерации.

Таблица 1

№	Вид зон	Основание (технический регламент) установления ограничений	Реестровый (учетный) номер ¹
1	2	3	4
1	Охранная зона объектов электроэнергетики (объектов электросетевого хозяйства и объектов по производству электрической энергии)	Постановление Правительства Российской Федерации от 24.02.2009 № 160 «О порядке установления охранных зон объектов электросетевого хозяйства и особых условий использования земельных участков, расположенных в границах таких зон» (в редакции постановления Правительства Российской Федерации от 21.12.2018 № 1622)	35:00-6.260 35:14-6.1008 35:14-6.1013 35:14-6.1046 35:14-6.1061 35:14-6.1067 35:14-6.1075 35:14-6.1095 35:14-6.1097 35:14-6.1098 35:14-6.1105 35:14-6.1132 35:14-6.1137 35:14-6.1139 35:14-6.1153 35:14-6.1159 35:14-6.1185 35:14-6.1187 35:14-6.1216 35:14-6.1221 35:14-6.1234 35:14-6.1240 35:14-6.1260 35:14-6.1278 35:14-6.1294 35:14-6.1295 35:14-6.1297 35:14-6.1312 35:14-6.1326 35:14-6.1327

¹ Единый государственный реестр недвижимости

1	2	3	4
			35:14-6.1334 35:14-6.136 35:14-6.1411 35:14-6.1453 35:14-6.1463 35:14-6.158 35:14-6.169 35:14-6.175 35:14-6.187 35:14-6.206 35:14-6.210 35:14-6.225 35:14-6.237 35:14-6.241 35:14-6.254 35:14-6.271 35:14-6.280 35:14-6.282 35:14-6.311 35:14-6.320 35:14-6.321 35:14-6.324 35:14-6.338 35:14-6.361 35:14-6.378 35:14-6.394 35:14-6.400 35:14-6.409 35:14-6.419 35:14-6.421 35:14-6.423 35:14-6.424 35:14-6.457 35:14-6.458 35:14-6.466 35:14-6.505

1	2	3	4
			35:14-6.521 35:14-6.536 35:14-6.546 35:14-6.572 35:14-6.578 35:14-6.592 35:14-6.603 35:14-6.606 35:14-6.649 35:14-6.653 35:14-6.661 35:14-6.663 35:14-6.682 35:14-6.697 35:14-6.702 35:14-6.707 35:14-6.728 35:14-6.756 35:14-6.761 35:14-6.765 35:14-6.855 35:14-6.858 35:14-6.863 35:14-6.868 35:14-6.873 35:14-6.895 35:14-6.896 35:14-6.898 35:14-6.906 35:14-6.909 35:14-6.918 35:14-6.927 35:14-6.927 35:14-6.928 35:14-6.929 35:14-6.942

1	2	3	4
			35:14-6.950 35:14-6.957 35:14-6.982 35:14-6.995 35:14-6.996
2	Охранная зона линий и сооружений связи	Постановление Правительства Российской Федерации от 09.06.1995 № 578 «Об утверждении правил охраны линий и сооружений связи Российской Федерации»	35:14-6.1438 35:14-6.1444 35:14-6.1451 35:14-6.1439
3	Водоохранная зона	Водный кодекс Российской Федерации	-
4	Прибрежная защитная полоса	Водный кодекс Российской Федерации	-
5	Охранная зона пунктов государственной геодезической сети, государственной нивелирной сети и государственной гравиметрической сети	Постановление Правительства Российской Федерации от 21.08.2019 № 1080 «Об охранных зонах пунктов государственной геодезической сети, государственной нивелирной сети и государственной гравиметрической сети»	35:14-6.117 35:14-6.12 35:14-6.124 35:14-6.127 35:14-6.133 35:14-6.135 35:14-6.156 35:14-6.161 35:14-6.165 35:14-6.194 35:14-6.26 35:14-6.27 35:14-6.47 35:14-6.70 35:14-6.73 35:14-6.77 35:14-6.81 35:14-6.84 35:14-6.94

При отмене и/или внесении изменений в действующие нормативные правовые акты, в том числе те, на которые содержится ссылка в Правилах землепользования и застройки, следует руководствоваться нормами, вводимыми взамен отмененных.