

# ОПИСАНИЕ МЕСТОПОЛОЖЕНИЯ ГРАНИЦ

## Публичный сервитут

(наименование объекта, местоположение границ которого описано (далее - объект))

### Раздел 1

#### Сведения об объекте

Сведения об объекте		
№ п/п	Характеристики объекта	Описание характеристик
1	2	3
1	Местоположение объекта	Вологодская область, Тотемский район, посёлок Гремячий
2	Площадь объекта +/- величина погрешности определения площади (Р+/- Дельта Р)	4696 кв.м ± 14 кв.м
3	Иные характеристики объекта	Публичный сервитут для размещения объекта электросетевого хозяйства «ВЛИ-0,4кВ №1 от КТП-100кВА Гремячий-2» на срок 49 лет

## Раздел 2

Сведения о местоположении границ объекта					
1. Система координат <u>МСК-35, 3 зона</u>					
2. Сведения о характерных точках границ объекта					
Обозначение характерных точек границ	Координаты, м		Метод определения координат характерной точки	Средняя квадратическая погрешность положения характерной точки ( $M_t$ ), м	Описание обозначения точки на местности (при наличии)
	X	Y			
1	2	3	4	5	6
1	364803.44	3306804.72	Метод спутниковых геодезических измерений (определений)	0.10	–
2	364804.08	3306801.79	Метод спутниковых геодезических измерений (определений)	0.10	–
3	364813.55	3306784.19	Метод спутниковых геодезических измерений (определений)	0.10	–
4	364836.01	3306789.49	Метод спутниковых геодезических измерений (определений)	0.10	–
5	364843.58	3306764.21	Метод спутниковых геодезических измерений (определений)	0.10	–
6	364847.50	3306758.60	Метод спутниковых геодезических измерений (определений)	0.10	–
7	364863.13	3306752.98	Метод спутниковых геодезических измерений (определений)	0.10	–
8	364869.74	3306724.32	Метод спутниковых геодезических измерений (определений)	0.10	–
9	364855.69	3306721.37	Метод спутниковых геодезических измерений (определений)	0.10	–
10	364844.95	3306705.83	Метод спутниковых геодезических измерений (определений)	0.10	–
11	364791.24	3306693.39	Метод спутниковых геодезических измерений (определений)	0.10	–
12	364770.64	3306688.51	Метод спутниковых геодезических измерений (определений)	0.10	–
13	364768.03	3306698.50	Метод спутниковых геодезических измерений (определений)	0.10	–
14	364764.16	3306697.49	Метод спутниковых геодезических измерений (определений)	0.10	–
15	364766.74	3306687.60	Метод спутниковых геодезических измерений (определений)	0.10	–
16	364743.08	3306682.14	Метод спутниковых геодезических измерений (определений)	0.10	–
17	364732.11	3306691.51	Метод спутниковых геодезических измерений (определений)	0.10	–
18	364729.52	3306688.46	Метод спутниковых геодезических измерений (определений)	0.10	–
19	364738.23	3306681.02	Метод спутниковых геодезических измерений (определений)	0.10	–
20	364685.73	3306668.90	Метод спутниковых геодезических измерений (определений)	0.10	–
21	364669.68	3306677.08	Метод спутниковых геодезических измерений (определений)	0.10	–
22	364667.87	3306673.52	Метод спутниковых геодезических измерений (определений)	0.10	–
23	364685.21	3306664.68	Метод спутниковых геодезических измерений (определений)	0.10	–
24	364743.00	3306678.01	Метод спутниковых геодезических измерений (определений)	0.10	–
25	364792.16	3306689.49	Метод спутниковых геодезических измерений (определений)	0.10	–
26	364847.35	3306702.28	Метод спутниковых геодезических измерений (определений)	0.10	–

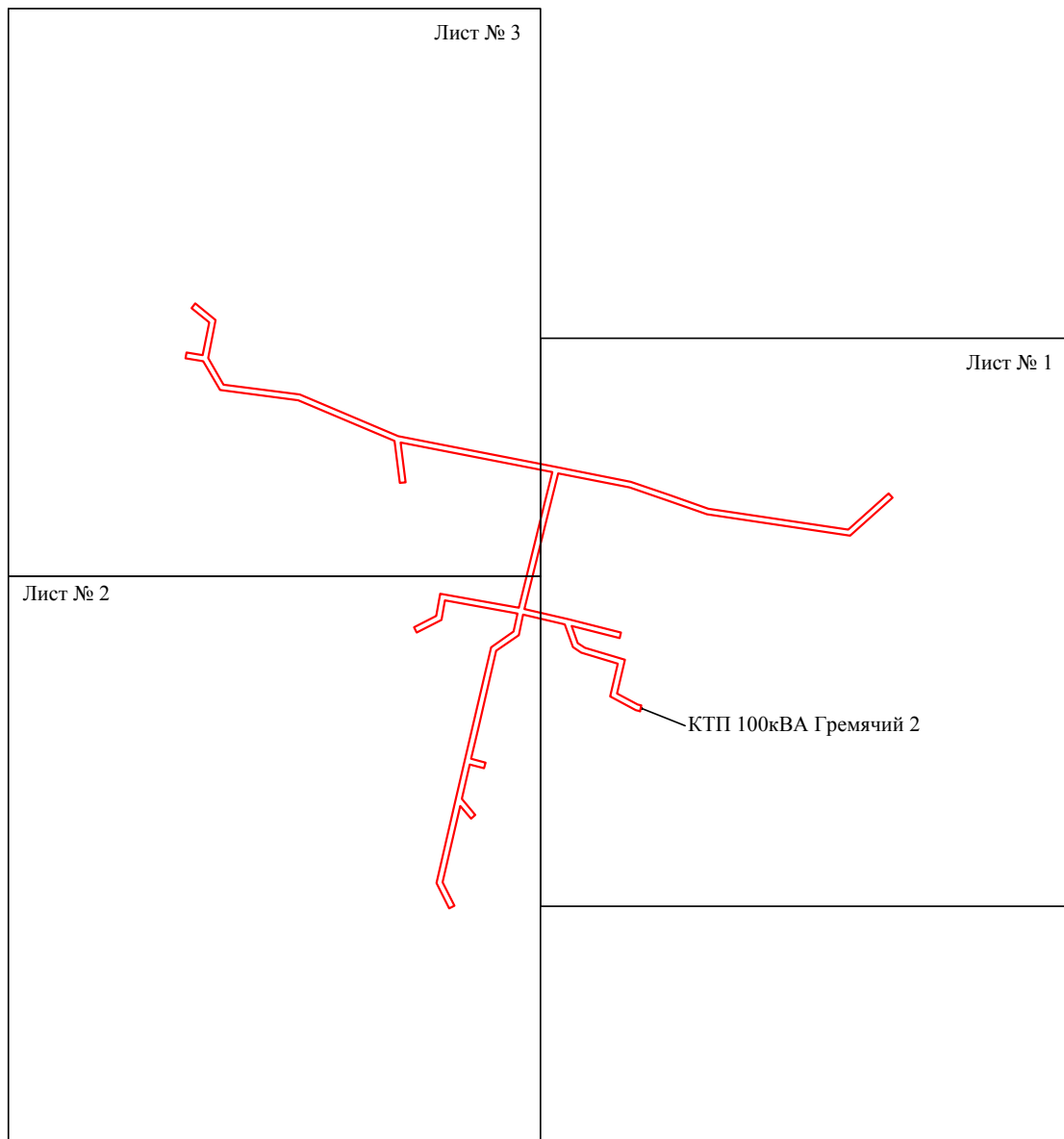
			измерений (определений)		
27	364858.08	3306717.79	Метод спутниковых геодезических измерений (определений)	0.10	–
28	364870.54	3306720.40	Метод спутниковых геодезических измерений (определений)	0.10	–
29	364879.48	3306670.58	Метод спутниковых геодезических измерений (определений)	0.10	–
30	364866.20	3306668.21	Метод спутниковых геодезических измерений (определений)	0.10	–
31	364857.48	3306651.21	Метод спутниковых геодезических измерений (определений)	0.10	–
32	364861.04	3306649.38	Метод спутниковых геодезических измерений (определений)	0.10	–
33	364868.85	3306664.62	Метод спутниковых геодезических измерений (определений)	0.10	–
34	364884.12	3306667.35	Метод спутниковых геодезических измерений (определений)	0.10	–
35	364874.45	3306721.29	Метод спутниковых геодезических измерений (определений)	0.10	–
36	364940.82	3306737.75	Метод спутниковых геодезических измерений (определений)	0.10	–
37	364967.70	3306744.45	Метод спутниковых геодезических измерений (определений)	0.10	–
38	364988.09	3306640.10	Метод спутниковых геодезических измерений (определений)	0.10	–
39	364960.72	3306643.56	Метод спутниковых геодезических измерений (определений)	0.10	–
40	364960.22	3306639.59	Метод спутниковых геодезических измерений (определений)	0.10	–
41	364989.19	3306635.93	Метод спутниковых геодезических измерений (определений)	0.10	–
42	365017.13	3306569.70	Метод спутниковых геодезических измерений (определений)	0.10	–
43	365024.15	3306515.89	Метод спутниковых геодезических измерений (определений)	0.10	–
44	365044.02	3306504.36	Метод спутниковых геодезических измерений (определений)	0.10	–
45	365045.90	3306492.24	Метод спутниковых геодезических измерений (определений)	0.10	–
46	365049.85	3306492.85	Метод спутниковых геодезических измерений (определений)	0.10	–
47	365048.12	3306504.02	Метод спутниковых геодезических измерений (определений)	0.10	–
48	365070.70	3306508.45	Метод спутниковых геодезических измерений (определений)	0.10	–
49	365080.50	3306496.37	Метод спутниковых геодезических измерений (определений)	0.10	–
50	365083.61	3306498.90	Метод спутниковых геодезических измерений (определений)	0.10	–
51	365072.29	3306512.84	Метод спутниковых геодезических измерений (определений)	0.10	–
52	365046.20	3306507.71	Метод спутниковых геодезических измерений (определений)	0.10	–
53	365027.85	3306518.37	Метод спутниковых геодезических измерений (определений)	0.10	–
54	365021.03	3306570.75	Метод спутниковых геодезических измерений (определений)	0.10	–
55	364992.50	3306638.36	Метод спутниковых геодезических измерений (определений)	0.10	–
56	364971.23	3306747.29	Метод спутниковых геодезических измерений (определений)	0.10	–
57	364961.03	3306798.39	Метод спутниковых геодезических измерений (определений)	0.10	–
58	364951.77	3306825.51	Метод спутниковых геодезических измерений (определений)	0.10	–
59	364942.58	3306851.68	Метод спутниковых геодезических измерений (определений)	0.10	–
60	364928.25	3306947.86	Метод спутниковых геодезических измерений (определений)	0.10	–

			измерений (определений)		
61	364953.14	3306975.53	Метод спутниковых геодезических измерений (определений)	0.10	–
62	364950.17	3306978.21	Метод спутниковых геодезических измерений (определений)	0.10	–
63	364924.02	3306949.13	Метод спутниковых геодезических измерений (определений)	0.10	–
64	364938.68	3306850.72	Метод спутниковых геодезических измерений (определений)	0.10	–
65	364948.00	3306824.21	Метод спутниковых геодезических измерений (определений)	0.10	–
66	364957.16	3306797.35	Метод спутниковых геодезических измерений (определений)	0.10	–
67	364966.93	3306748.38	Метод спутниковых геодезических измерений (определений)	0.10	–
68	364940.05	3306741.68	Метод спутниковых геодезических измерений (определений)	0.10	–
69	364873.64	3306725.21	Метод спутниковых геодезических измерений (определений)	0.10	–
70	364866.56	3306755.81	Метод спутниковых геодезических измерений (определений)	0.10	–
71	364857.44	3306791.66	Метод спутниковых геодезических измерений (определений)	0.10	–
72	364853.56	3306790.67	Метод спутниковых геодезических измерений (определений)	0.10	–
73	364861.96	3306757.65	Метод спутниковых геодезических измерений (определений)	0.10	–
74	364850.09	3306761.92	Метод спутниковых геодезических измерений (определений)	0.10	–
75	364846.95	3306766.90	Метод спутниковых геодезических измерений (определений)	0.10	–
76	364838.76	3306794.25	Метод спутниковых геодезических измерений (определений)	0.10	–
77	364815.61	3306788.79	Метод спутниковых геодезических измерений (определений)	0.10	–
78	364807.87	3306803.19	Метод спутниковых геодезических измерений (определений)	0.10	–
79	364807.35	3306805.57	Метод спутниковых геодезических измерений (определений)	0.10	–
1	364803.44	3306804.72	Метод спутниковых геодезических измерений (определений)	0.10	–

### 3. Сведения о характерных точках части (частей) границы объекта







Обозначение характерных точек части границы	Координаты, м		Метод определения координат характерной точки	Средняя квадратическая погрешность положения характерной точки ( $M_t$ ), м	Описание обозначения точки на местности (при наличии)
	X	Y			
1	2	3	4	5	6
–	–	–	–	–	–

# Схема расположения границ публичного сервитута объекта



Масштаб 1:5000

Используемые условные знаки и обозначения:

- |   |   |
|---|---|
| №1  | - номер опоры   |
|  | - граница публичного сервитута                            |
|  | - граница кадастрового деления                            |
|  | - граница населенного пункта                              |
|  | - граница земельного участка, имеющегося в ЕГРН           |
|  | - граница ОКС, имеющаяся в ЕГРН                           |
|  | - граница охранной зоны, имеющейся в ЕГРН                 |
| 35:03:0202018:34  | - кадастровый номер земельного участка, имеющегося в ЕГРН |
| 35:03:0202018   | - номер кадастрового квартала                             |
| 1 ●   | - обозначение характерных точек границ                    |

## Схема расположения границ публичного сервитута объекта

Лист № 1



Масштаб 1:2000

Используемые условные знаки и обозначения:

- |  |   |
|--|---|
| №1                                     | - номер опоры   |
| <span style="color: red;">—</span>     | - граница публичного сервитута                            |
| <span style="color: blue;">—</span>    | - граница кадастрового деления                            |
| <span style="color: magenta;">—</span> | - граница населенного пункта                              |
| <span style="color: black;">—</span>   | - граница земельного участка, имеющегося в ЕГРН           |
| <span style="color: green;">—</span>   | - граница ОКС, имеющаяся в ЕГРН                           |
| <span style="color: purple;">—</span>  | - граница охранной зоны, имеющейся в ЕГРН                 |
| 35:03:0202018:34                       | - кадастровый номер земельного участка, имеющегося в ЕГРН |
| 35:03:0202018                          | - номер кадастрового квартала                             |
| 1 ●                                    | - обозначение характерных точек границ                    |

## Схема расположения границ публичного сервитута объекта

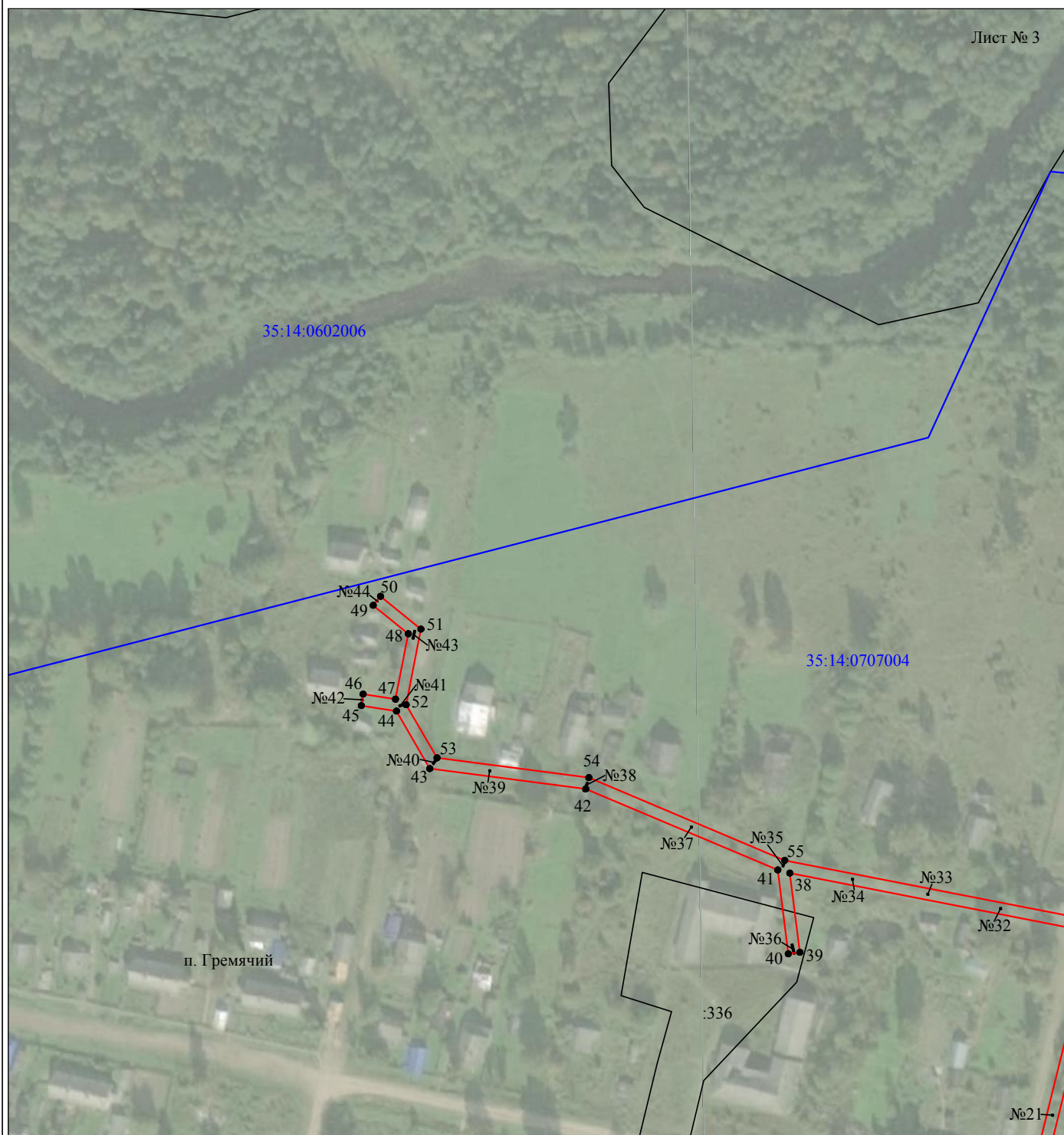


Масштаб 1:2000

Используемые условные знаки и обозначения:

- |   |   |
|---|---|
| №1  | - номер опоры   |
| <span style="color: red;">—</span>              | - граница публичного сервитута                            |
| <span style="color: blue;">—</span>             | - граница кадастрового деления                            |
| <span style="color: magenta;">—</span>          | - граница населенного пункта                              |
| <span style="color: black;">—</span>            | - граница земельного участка, имеющегося в ЕГРН           |
| <span style="color: green;">—</span>            | - граница ОКС, имеющаяся в ЕГРН                           |
| <span style="color: purple;">—</span>           | - граница охранной зоны, имеющейся в ЕГРН                 |
| 35:03:0202018:34                                | - кадастровый номер земельного участка, имеющегося в ЕГРН |
| <span style="color: blue;">35:03:0202018</span> | - номер кадастрового квартала                             |
| 1 ●   | - обозначение характерных точек границ                    |

## Схема расположения границ публичного сервитута объекта



Масштаб 1:2000

Используемые условные знаки и обозначения:

- |  |   |
|--|---|
| №1                                     | - номер опоры   |
| <span style="color: red;">—</span>     | - граница публичного сервитута                            |
| <span style="color: blue;">—</span>    | - граница кадастрового деления                            |
| <span style="color: magenta;">—</span> | - граница населенного пункта                              |
| <span style="color: black;">—</span>   | - граница земельного участка, имеющегося в ЕГРН           |
| <span style="color: green;">—</span>   | - граница ОКС, имеющаяся в ЕГРН                           |
| <span style="color: purple;">—</span>  | - граница охранной зоны, имеющейся в ЕГРН                 |
| 35:03:0202018:34                       | - кадастровый номер земельного участка, имеющегося в ЕГРН |
| 35:03:0202018                          | - номер кадастрового квартала                             |
| 1 ●                                    | - обозначение характерных точек границ                    |