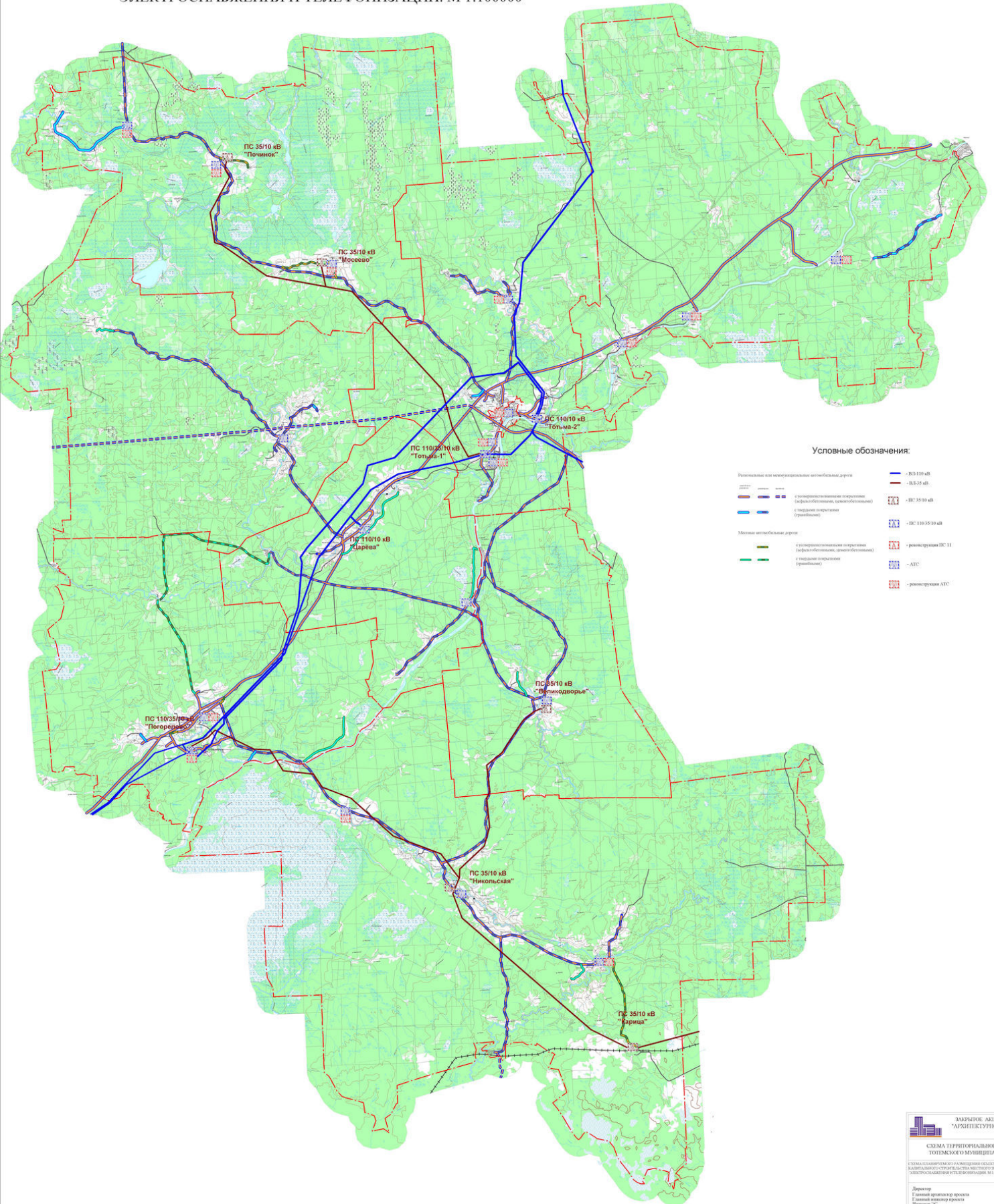


**СХЕМА ТЕРРИТОРИАЛЬНОГО ПЛАНИРОВАНИЯ ТОТЕМСКОГО МУНИЦИПАЛЬНОГО РАЙОНА
СХЕМА ПЛАНИРУЕМОГО РАЗМЕЩЕНИЯ ОБЪЕКТОВ КАПИТАЛЬНОГО СТРОИТЕЛЬСТВА МЕСТНОГО ЗНАЧЕНИЯ.
ЭЛЕКТРОСНАБЖЕНИЯ И ТЕЛЕФОНИЗАЦИИ. М 1:100000**



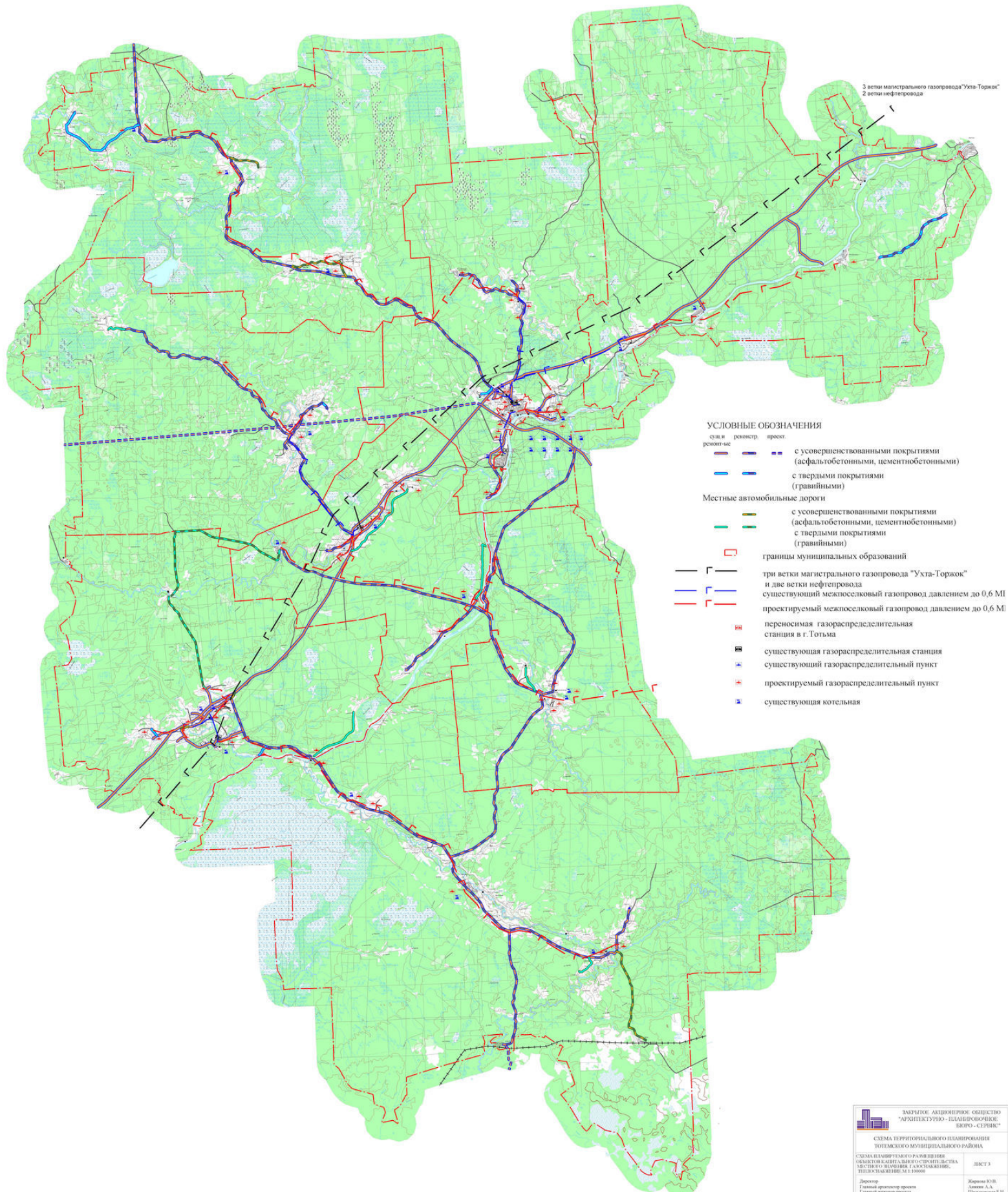
Условные обозначения:

- | | |
|--|-----------------------|
| Регистрационные или межмуниципальные автомобильные дороги | — 10-35/10 кВ |
| — 35/10 кВ | — 10-35 кВ |
| — с электроприводными опорами (светообъемными, светообъемными) | — ПС 35/10 кВ |
| — с надземными опорами (башенными) | — ПС 110/35/10 кВ |
| Местные автомобильные дороги | — реконструкция ПС 11 |
| — с электроприводными опорами (светообъемными, светообъемными) | — АТС |
| — с надземными опорами (башенными) | — реконструкция АТС |

 <p>ЗАКРЫТОЕ АКЦИОНЕРНОЕ ОБЩЕСТВО "АРХИТЕКТУРА - ЦИВИЛИЗОВАННОЕ БУДУЩЕЕ" ЮГО - СЕРВИС</p>	<p>СХЕМА ТЕРРИТОРИАЛЬНОГО ПЛАНИРОВАНИЯ ТОТЕМСКОГО МУНИЦИПАЛЬНОГО РАЙОНА</p> <p>СХЕМА ПЛАНИРУЕМОГО РАЗМЕЩЕНИЯ ОБЪЕКТОВ КАПИТАЛЬНОГО СТРОИТЕЛЬСТВА МЕСТНОГО ЗНАЧЕНИЯ. ЭЛЕКТРОСНАБЖЕНИЯ И ТЕЛЕФОНИЗАЦИИ. М 1:100000</p>	<p>ЛИСТ 2</p>
<p>Директор Главный архитектор проекта Главный инженер проекта Владимир Ф. Нерва Игорь</p>	<p>Инженер Ю.В. Антонов А.А. Павловская И.И. Наскин М.С. Руднев И.И.</p>	<p>ИСО/С.Д.А. 2014</p>

СХЕМА ТЕРРИТОРИАЛЬНОГО ПЛАНИРОВАНИЯ ТОТЕМСКОГО МУНИЦИПАЛЬНОГО РАЙОНА

СХЕМА ПЛАНИРУЕМОГО РАЗМЕЩЕНИЯ ОБЪЕКТОВ КАПИТАЛЬНОГО СТРОИТЕЛЬСТВА МЕСТНОГО ЗНАЧЕНИЯ. ГАЗОСНАБЖЕНИЕ, ТЕПЛОСНАБЖЕНИЕ. М 1:100000



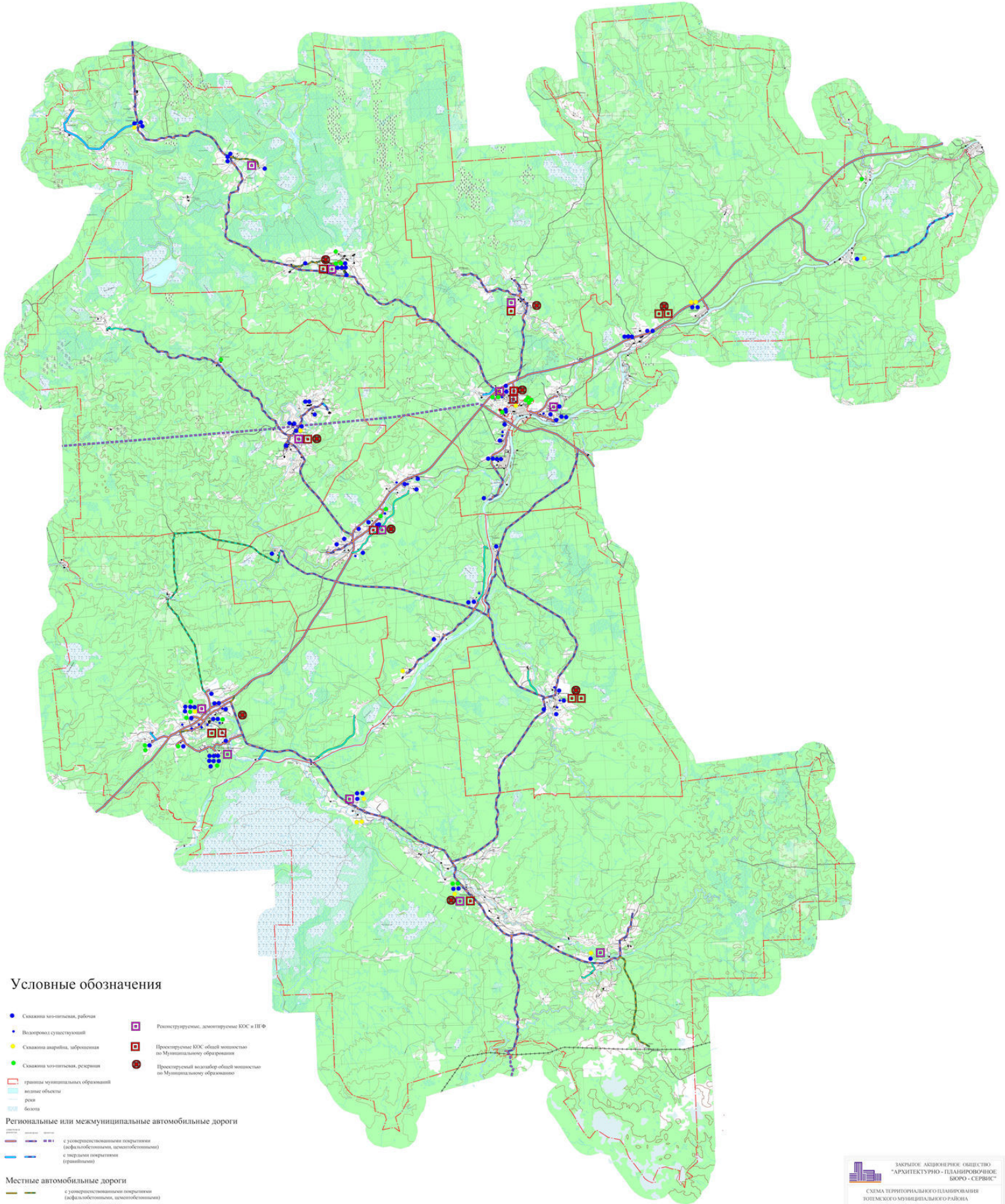
- УСЛОВНЫЕ ОБОЗНАЧЕНИЯ**
- сущ. и реконстр. проект.
- с усовершенствованными покрытиями (асфальтобетонными, цементнобетонными)
 - - - с твердыми покрытиями (гравийными)
- Местные автомобильные дороги
- с усовершенствованными покрытиями (асфальтобетонными, цементнобетонными)
 - - - с твердыми покрытиями (гравийными)
- границы муниципальных образований
 - три ветки магистрального газопровода "Ухта-Торжок"
 - и две ветки нефтепровода
 - - - существующий межпоселковый газопровод давлением до 0,6 МПа
 - - - проектируемый межпоселковый газопровод давлением до 0,6 МПа
 - переносимая газораспределительная станция в г. Тотма
 - существующая газораспределительная станция
 - существующий газораспределительный пункт
 - проектируемый газораспределительный пункт
 - существующая котельная

 ЗАКРЫТОЕ АКЦИОНЕРНОЕ ОБЩЕСТВО "АРХИТЕКТУРНО-ИНЖЕНЕРНОЕ БЮРО «СФБК»	
СХЕМА ТЕРРИТОРИАЛЬНОГО ПЛАНИРОВАНИЯ ТОТЕМСКОГО МУНИЦИПАЛЬНОГО РАЙОНА	
СХЕМА ПЛАНИРУЕМОГО РАЗМЕЩЕНИЯ ОБЪЕКТОВ КАПИТАЛЬНОГО СТРОИТЕЛЬСТВА МЕСТНОГО ЗНАЧЕНИЯ. ГАЗОСНАБЖЕНИЕ, ТЕПЛОСНАБЖЕНИЕ. М 1:100000	
Директор: Главный архитектор проекта: Главный инженер проекта: Инженер ПТО: Начальник участка:	Журинов Ю.И. Акимов А.А. Плещинская Е.И. Громова М.В. Русланов И.И.
ЛИСТ 3	
30.05.2024 2010г.	

СХЕМА ТЕРРИТОРИАЛЬНОГО ПЛАНИРОВАНИЯ ТОТЕМСКОГО МУНИЦИПАЛЬНОГО РАЙОНА

СХЕМА ПЛАНИРУЕМОГО РАЗМЕЩЕНИЯ ОБЪЕКТОВ КАПИТАЛЬНОГО СТРОИТЕЛЬСТВА МЕСТНОГО ЗНАЧЕНИЯ.

ВОДОСНАБЖЕНИЕ. ВОДООТВЕДЕНИЕ. М 1 : 100000



Условные обозначения

- Связки местная, рабочая
 - Водопровод существующий
 - Связки аварий, заброшенная
 - Связки местная, резервная
 - границы муниципальных образований
 - объекты
 - река
 - болота
- Реконструируемые, модернизируемые КОС и ППФ
 - Проектируемые КОС общей мощностью по Муниципальному образованию
 - Проектируемый водопровод общей мощностью по Муниципальному образованию
- Региональные или межмуниципальные автомобильные дороги**
- с усовершенствованным покрытием (асфальтобетонным, цементобетонным) с твердым покрытием (гранитным)
 - с усовершенствованным покрытием (асфальтобетонным, цементобетонным) с твердым покрытием (гранитным)
- Местные автомобильные дороги**
- с усовершенствованным покрытием (асфальтобетонным, цементобетонным) с твердым покрытием (гранитным)
 - с усовершенствованным покрытием (асфальтобетонным, цементобетонным) с твердым покрытием (гранитным)

ЗАКРЫТОЕ АКЦИОНЕРНОЕ ОБЩЕСТВО
"АРХИТЕКТУРНО-ПЛАНИРОВОЧНОЕ
БЮРО - СЕРВИС"

СХЕМА ТЕРРИТОРИАЛЬНОГО ПЛАНИРОВАНИЯ
ТОТЕМСКОГО МУНИЦИПАЛЬНОГО РАЙОНА

СХЕМА ПЛАНИРУЕМОГО РАЗМЕЩЕНИЯ ОБЪЕКТОВ
КАПИТАЛЬНОГО СТРОИТЕЛЬСТВА МЕСТНОГО
ЗНАЧЕНИЯ. ВОДОСНАБЖЕНИЕ. ВОДООТВЕДЕНИЕ.
М 1 : 100000

ЛИСТ 4

Директор Технический руководитель проекта Главный инженер проекта Начальник контроля	Жукова Ю.В. Алиева А.А. Шелепова Е.Н. Руднев П.И.
---	--

ВОЛЖСКА
2019 г.

**СХЕМА ТЕРРИТОРИАЛЬНОГО ПЛАНИРОВАНИЯ ТОТЕМСКОГО МУНИЦИПАЛЬНОГО РАЙОНА
СХЕМА ПЛАНИРУЕМОГО РАЗМЕЩЕНИЯ ОБЪЕКТОВ КАПИТАЛЬНОГО СТРОИТЕЛЬСТВА МЕСТНОГО
ЗНАЧЕНИЯ. АВТОМОБИЛЬНЫЕ ДОРОГИ ОБЩЕГО ПОЛЬЗОВАНИЯ И ИНЫЕ ТРАНСПОРТНЫЕ
ИНЖЕНЕРНЫЕ СООРУЖЕНИЯ ВНЕ ГРАНИЦ НАСЕЛЕННЫХ ПУНКТОВ. М 1:100000**



Условные обозначения

- | | |
|---|----------------------------|
| граница муниципального образования | железная дорога |
| водные объекты | Вертолётная площадка |
| река | Порт |
| болота | Автозаправочная станция |
| Региональные или межмуниципальные автомобильные дороги | Мост |
| с усовершенствованными покрытиями (асфальтобетонными, цементобетонными) | Автовокзал/автоостановка |
| с твердыми покрытиями (гравийными) | Причал малотоннажных судов |
| Местные автомобильные дороги | |
| с усовершенствованными покрытиями (асфальтобетонными, цементобетонными) | |
| с твердыми покрытиями (гравийными) | |

ЗАКРЫТОЕ АКЦИОНЕРНОЕ ОБЩЕСТВО
"АРХИТЕКТУРНО-ПЛАНИРОВОЧНОЕ
БЮРО - СЕРВИС"

СХЕМА ТЕРРИТОРИАЛЬНОГО ПЛАНИРОВАНИЯ
ТОТЕМСКОГО МУНИЦИПАЛЬНОГО РАЙОНА

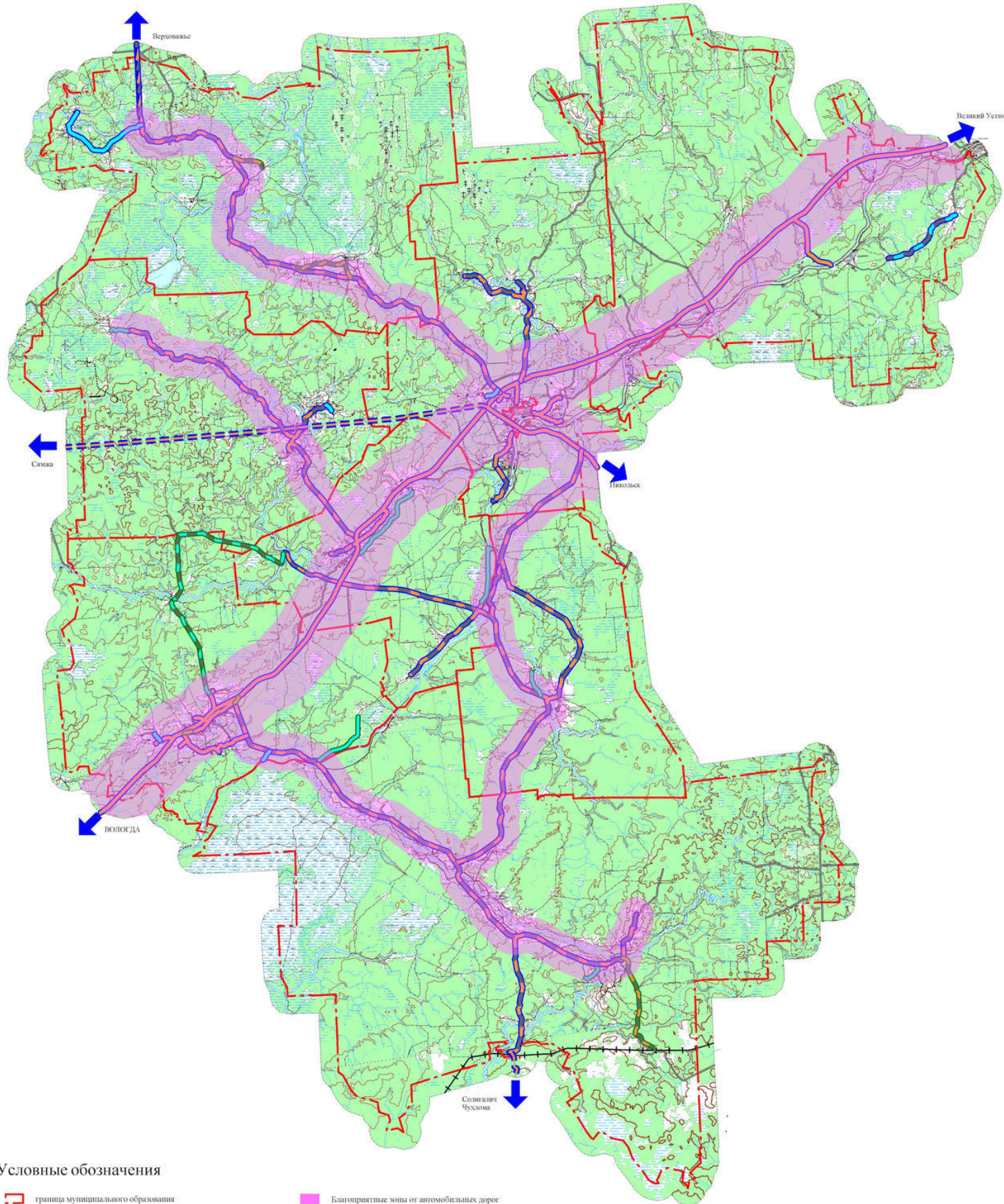
СХЕМА ПЛАНИРУЕМОГО РАЗМЕЩЕНИЯ ОБЪЕКТОВ КАПИТАЛЬНОГО СТРОИТЕЛЬСТВА МЕСТНОГО ЗНАЧЕНИЯ. АВТОМОБИЛЬНЫЕ ДОРОГИ ОБЩЕГО ПОЛЬЗОВАНИЯ И ИНЫЕ ТРАНСПОРТНЫЕ ИНЖЕНЕРНЫЕ СООРУЖЕНИЯ ВНЕ ГРАНИЦ НАСЕЛЕННЫХ ПУНКТОВ. М 1:100000

ЛИСТ 5

Директор Генеральный архитектор проекта Главный инженер проекта Инженер Начальник контроля	Жукова Ю.В. Алексеев А.А. Шильманская Е.Н. Безменова И.В. Русских Н.И.
--	--

ВОЛОГДА
2014

СХЕМА ТЕРРИТОРИАЛЬНОГО ПЛАНИРОВАНИЯ ТОТЕМСКОГО МУНИЦИПАЛЬНОГО РАЙОНА
СХЕМА БЛАГОПРИЯТНЫХ ЗОН С ТОЧКИ ЗРЕНИЯ ДОСТУПНОСТИ



Условные обозначения

- граница муниципального образования
 - водные объекты
 - реки
 - болота
 - Благоприятные зоны от автомобильных дорог
 - +— железная дорога
- Региональные или межмуниципальные автомобильные дороги
- с усовершенствованными покрытиями (асфальтобетонными, цементобетонными)
 - с твердыми покрытиями (гравийными)
- Местные автомобильные дороги
- с усовершенствованными покрытиями (асфальтобетонными, цементобетонными)
 - с твердыми покрытиями (гравийными)



ЗАКРЫТОЕ АКЦИОНЕРНОЕ ОБЩЕСТВО
"АРХИТЕКТУРНО - ПЛАНИРОВОЧНОЕ
БЮРО - СЕРВИС"

СХЕМА ТЕРРИТОРИАЛЬНОГО ПЛАНИРОВАНИЯ
ТОТЕМСКОГО МУНИЦИПАЛЬНОГО РАЙОНА

СХЕМА БЛАГОПРИЯТНЫХ ЗОН С ТОЧКИ
ЗРЕНИЯ ДОСТУПНОСТИ

ЛИСТ 23

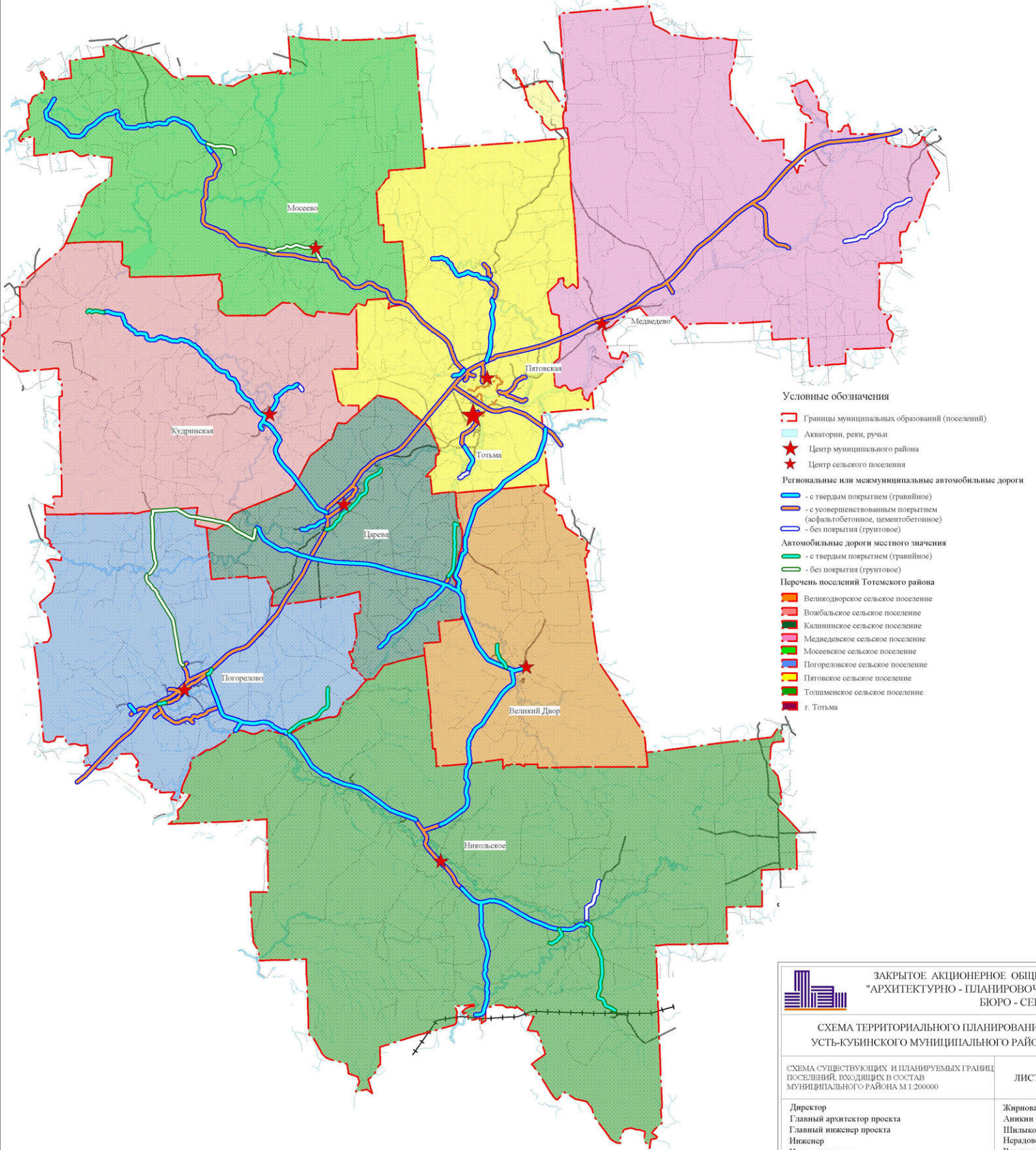
Директор
Главный архитектор проекта
Главный инженер проекта
Инженер
Норма контроль

Жиринова Ю.В.
Ананин А.А.
Шильковская Е.Н.
Большов И.В.
Русанов И.И.

ВОЛОГДА
2010 г.

СХЕМА ТЕРРИТОРИАЛЬНОГО ПЛАНИРОВАНИЯ ТОТЕМСКОГО МУНИЦИПАЛЬНОГО РАЙОНА

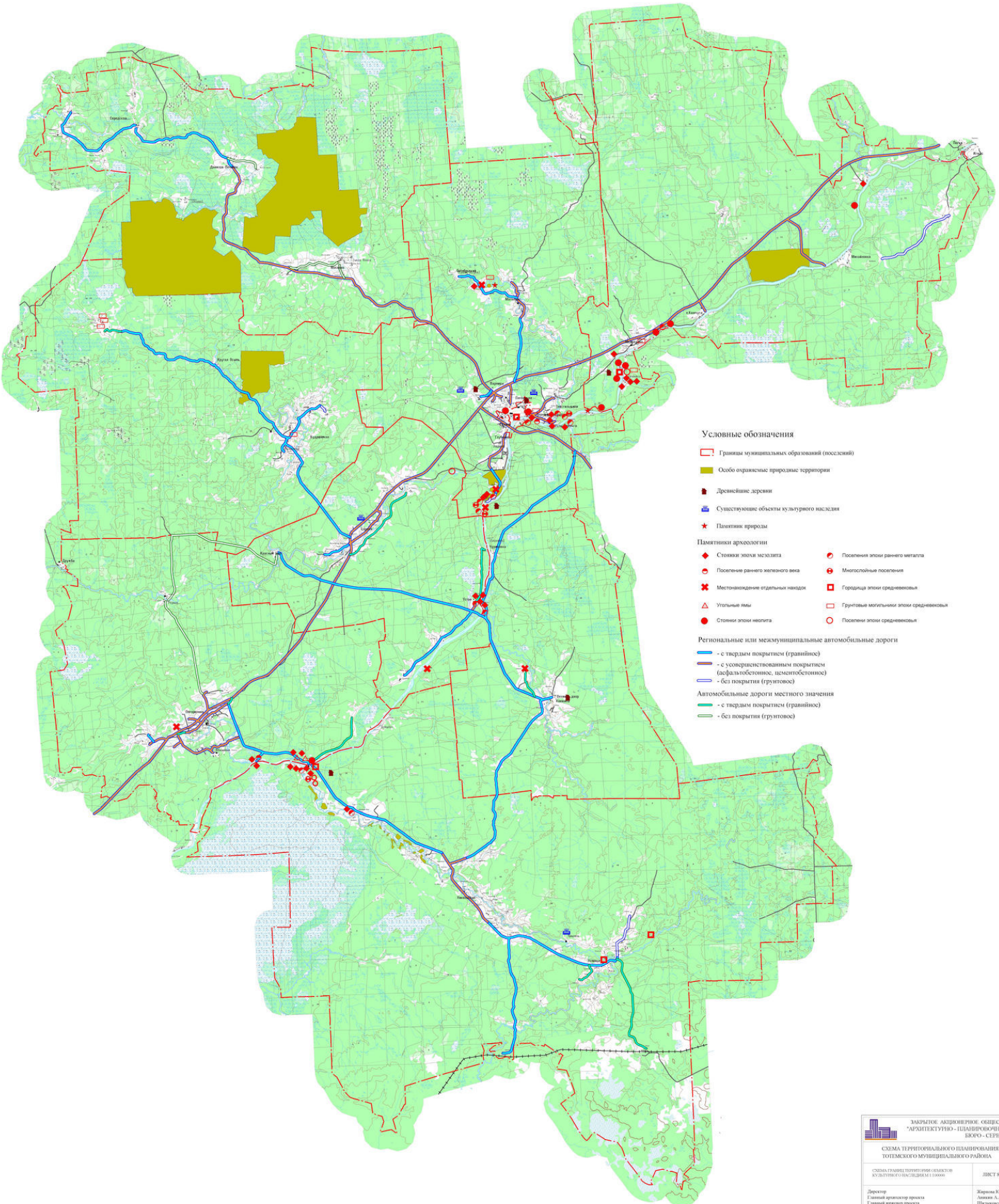
СХЕМА СУЩЕСТВУЮЩИХ И ПЛАНИРУЕМЫХ ГРАНИЦ ПОСЕЛЕНИЙ, ВХОДЯЩИХ В СОСТАВ МУНИЦИПАЛЬНОГО РАЙОНА. М 1:200000



- Условные обозначения**
- Границы муниципальных образований (поселений)
 - Акватории, реки, ручьи
 - ★ Центр муниципального района
 - ★ Центр сельского поселения
- Региональные или межмуниципальные автомобильные дороги**
- с твердым покрытием (гравийное)
 - с усовершенствованным покрытием (асфальтобетонное, цементобетонное)
 - без покрытия (грунтовое)
- Автомобильные дороги местного значения**
- с твердым покрытием (гравийное)
 - без покрытия (грунтовое)
- Перечень поселений Тотемского района**
- Великодворское сельское поселение
 - Возьбальское сельское поселение
 - Калининское сельское поселение
 - Медведевское сельское поселение
 - Мосеевское сельское поселение
 - Погореловское сельское поселение
 - Питовское сельское поселение
 - Топшменское сельское поселение
 - г. Тотема

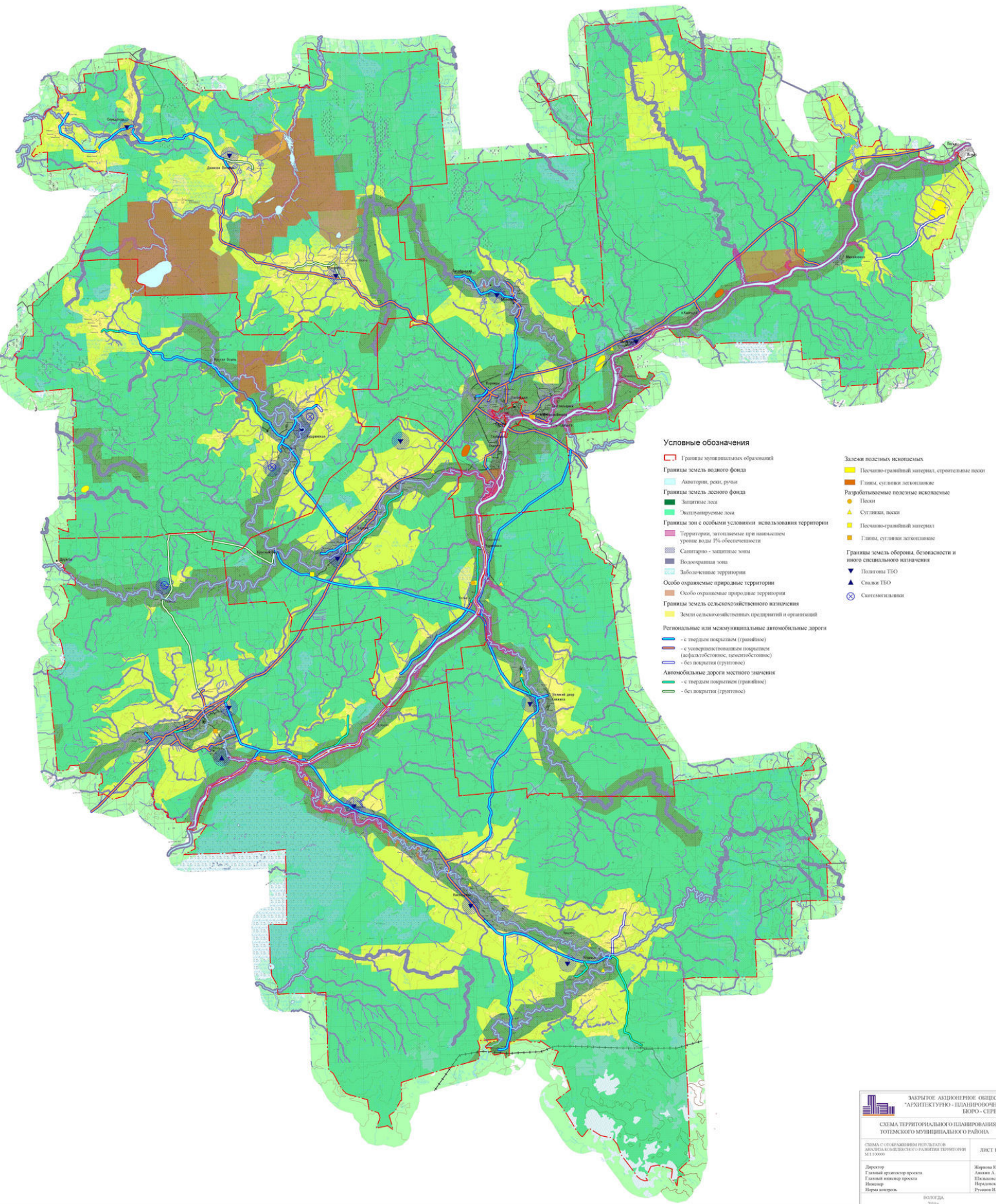
 ЗАКРЫТОЕ АКЦИОНЕРНОЕ ОБЩЕСТВО "АРХИТЕКТУРНО - ПЛАНИРОВОЧНОЕ БЮРО - СЕРВИС"	
СХЕМА ТЕРРИТОРИАЛЬНОГО ПЛАНИРОВАНИЯ УСТЬ-КУБИНСКОГО МУНИЦИПАЛЬНОГО РАЙОНА	
СХЕМА СУЩЕСТВУЮЩИХ И ПЛАНИРУЕМЫХ ГРАНИЦ ПОСЕЛЕНИЙ, ВХОДЯЩИХ В СОСТАВ МУНИЦИПАЛЬНОГО РАЙОНА М 1:200000	ЛИСТ 6
Директор Главный архитектор проекта Главный инженер проекта Инженер Норма контроль	Жирнова Ю.В. Анкин А.А. Шильковская Е.Н. Нерадовская Е.Е. Русанов И.И.
ВОЛОГДА 2010 г.	

**СХЕМА ТЕРРИТОРИАЛЬНОГО ПЛАНИРОВАНИЯ ТОТЕМСКОГО МУНИЦИПАЛЬНОГО РАЙОНА
СХЕМА ГРАНИЦ ТЕРРИТОРИИ ОБЪЕКТОВ КУЛЬТУРНОГО НАСЛЕДИЯ. М 1:100000**



- Условные обозначения**
- Границы муниципальных образований (поселений)
 - Особо охраняемые природные территории
 - Древнейшие деревни
 - Существующие объекты культурного наследия
 - ★ Памятники природы
 - ◆ Стоянки эпохи мезолита
 - ◻ Местонахождение отдельных находок
 - △ Угловые ямы
 - Стоянки эпохи неолита
 - ◉ Поселения эпохи раннего мезолита
 - ◐ Мезолитские поселения
 - ◑ Гордища эпохи средневековья
 - ◒ Грунтовые могильники эпохи средневековья
 - Поселения эпохи средневековья
- Региональные или межмуниципальные автомобильные дороги**
- с твердым покрытием (гравийное)
 - с усовершенствованным покрытием (асфальтобетонное, цементобетонное)
 - без покрытия (грунтовое)
- Автомобильные дороги местного значения**
- с твердым покрытием (гравийное)
 - без покрытия (грунтовое)

**СХЕМА ТЕРРИТОРИАЛЬНОГО ПЛАНИРОВАНИЯ ТОТЕМСКОГО МУНИЦИПАЛЬНОГО РАЙОНА
СХЕМА С ОТОБРАЖЕНИЕМ РЕЗУЛЬТАТОВ АНАЛИЗА КОМПЛЕКСНОГО РАЗВИТИЯ ТЕРРИТОРИИ. М 1:100000**

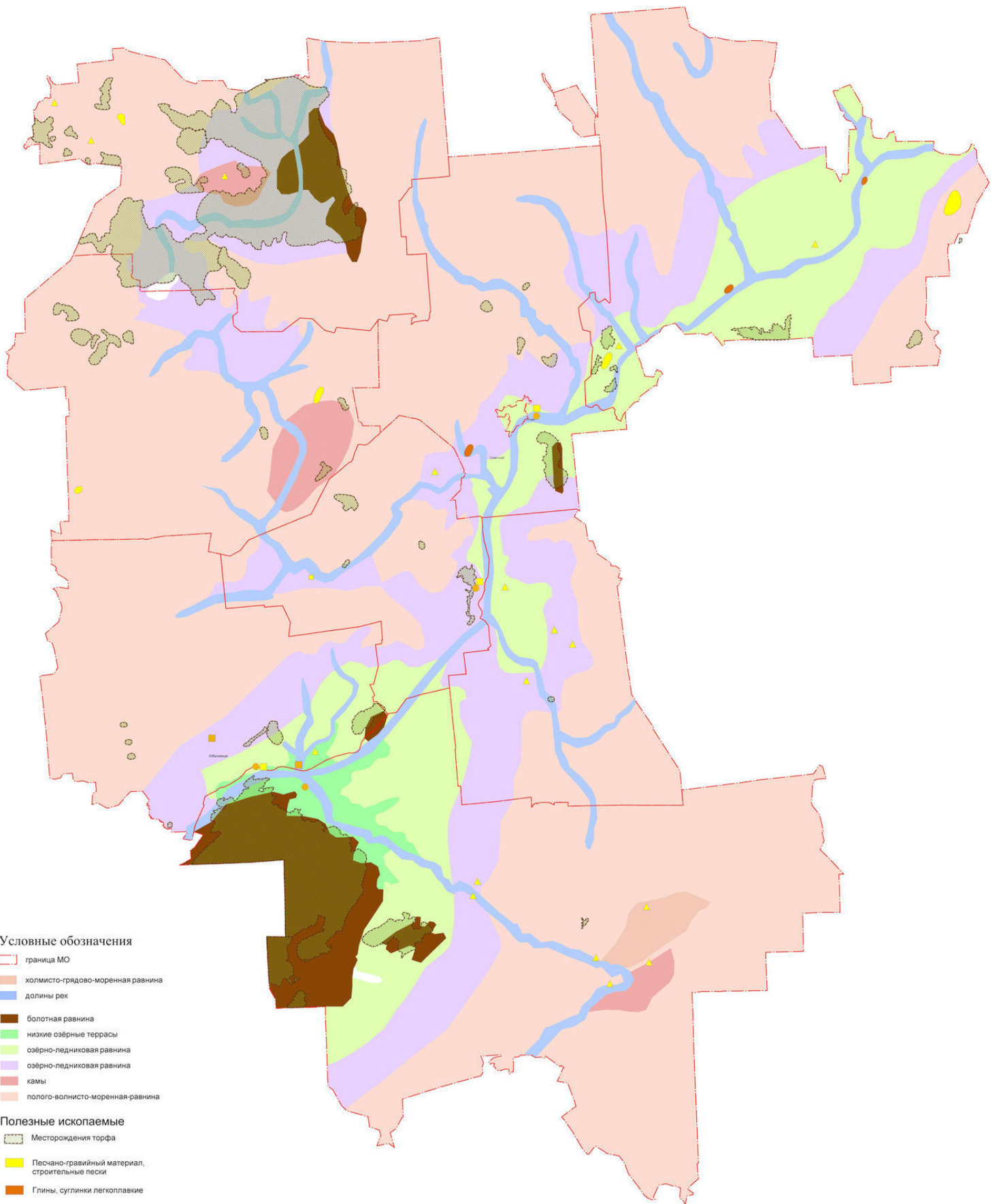


Условные обозначения

- Границы муниципальных образований
- Границы земель водного фонда
- Акватории, реки, ручьи
- Границы земель лесного фонда
- Защитные леса
- Эксплуатируемые леса
- Границы зон с особыми условиями использования территории
- Территории, закладываемые при наличии нормативного уровня воды 1% обеспеченности
- Санитарно - защитные зоны
- Воздуоочистная зона
- Заболоченные территории
- Особо охраняемые природные территории
- Границы земель сельскохозяйственного назначения
- Земли сельскохозяйственных предприятий и организаций
- Региональные или межмуниципальные автомобильные дороги
 - с твердым покрытием (граничное)
 - с неокрепостным покрытием (асфальтобетонное, цементобетонное)
 - без покрытия (грунтовое)
- Автомобильные дороги местного значения
 - с твердым покрытием (граничное)
 - без покрытия (грунтовое)

- Земли поданных ископлемых**
- Песчано-гравийный материал, строительные пески
- Глины, суглинки, легкосжимаемые
- Разрабатываемые полезные ископлемые**
- Пески
- Суглинки, пески
- Песчано-гравийный материал
- Глины, суглинки, легкосжимаемые
- Границы земель обороны, безопасности и иного специального назначения**
- ▲ Полигоны ТБО
- ▼ Свалки ТБО
- ⊗ Складометалликаны

**СХЕМА ТЕРРИТОРИАЛЬНОГО ПЛАНИРОВАНИЯ ТОТЕМСКОГО МУНИЦИПАЛЬНОГО РАЙОНА
СХЕМА С ОТОБРАЖЕНИЕМ АНАЛИЗА РЕЗУЛЬТАТОВ ИНЖЕНЕРНЫХ ИЗЫСКАНИЙ**
М 1:100000



Условные обозначения

- граница МО
- холмисто-рядово-моренная равнина
- долины рек
- болотная равнина
- низкие озёрные террасы
- озёрно-ледниковая равнина
- озёрно-ледниковая равнина
- камы
- полого-волнисто-моренная-равнина

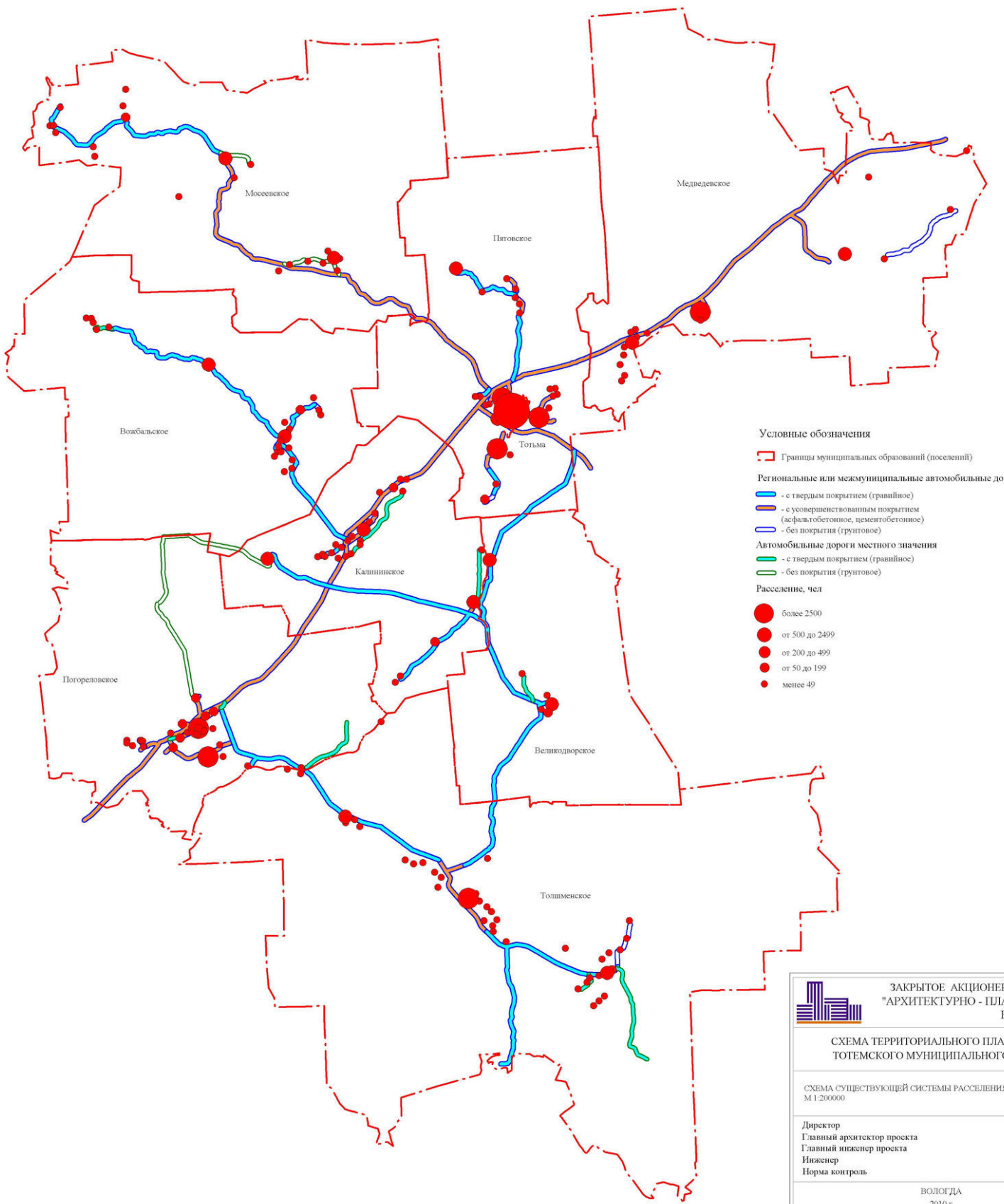
Полезные ископаемые

- Месторождения торфа
- Песчано-гравийный материал, строительные пески
- Глины, суглинки легкоплавкие
- Пески
- Суглинки, пески
- Песчано-гравийный материал
- Глины, суглинки (легкоплавкие)

<p>ЗАКРЫТОЕ АКЦИОНЕРНОЕ ОБЩЕСТВО "АРХИТЕКТУРНО-ПЛАНИРОВОЧНОЕ БЮРО-СЕРВИС"</p> <p>СХЕМА ТЕРРИТОРИАЛЬНОГО ПЛАНИРОВАНИЯ ТОТЕМСКОГО МУНИЦИПАЛЬНОГО РАЙОНА</p>	
ООО "АРХИТЕКТУРНО-ПЛАНИРОВОЧНОЕ БЮРО-СЕРВИС" 170000, Мурманская область, г. Тотьма, ул. Мухоморова, д. 10	ЛИСТ 15
Директор Главный архитектор проекта Главный инженер проекта Дизайнер Начальник отдела	Жарнов Ю.В. Антонов А.А. Шелеповская Е.Н. Печен В.В. Русских И.И.
ВСЛЖ-24 2011 г.	

СХЕМА ТЕРРИТОРИАЛЬНОГО ПЛАНИРОВАНИЯ ТОТЕМСКОГО МУНИЦИПАЛЬНОГО РАЙОНА

СХЕМА СУЩЕСТВУЮЩЕЙ СИСТЕМЫ РАССЕЛЕНИЯ. М 1: 200000



- Условные обозначения**
- Границы муниципальных образований (поселений)
 - Региональные или межмуниципальные автомобильные до**
 - с твердым покрытием (гравийное)
 - с усовершенствованным покрытием (асфальтобетонное, цементобетонное)
 - без покрытия (грунтовое)
 - Автомобильные дороги местного значения**
 - с твердым покрытием (гравийное)
 - без покрытия (грунтовое)
 - Расселение, чел**
 - более 2500
 - от 500 до 2499
 - от 200 до 499
 - от 50 до 199
 - менее 49

 ЗАКРЫТОЕ АКЦИОНЕРНОЕ ОБЩЕСТВО "АРХИТЕКТУРНО - ПЛАНИРОВОЧНОЕ БЮРО - СЕРВИС"	
СХЕМА ТЕРРИТОРИАЛЬНОГО ПЛАНИРОВАНИЯ ТОТЕМСКОГО МУНИЦИПАЛЬНОГО РАЙОНА	
СХЕМА СУЩЕСТВУЮЩЕЙ СИСТЕМЫ РАССЕЛЕНИЯ М 1:200000	ЛИСТ 16
Директор Главный архитектор проекта Главный инженер проекта Инженер Норма контроль	Жирнова Ю.В. Анисин А.А. Пильковская Е.Н. Нерадовская Е.Е. Русанов И.И.
ВОЛОГДА 2010 г.	

**СХЕМА ТЕРРИТОРИАЛЬНОГО ПЛАНИРОВАНИЯ ТОТЕМСКОГО МУНИЦИПАЛЬНОГО РАЙОНА
СХЕМА СУЩЕСТВУЮЩЕГО РАЗМЕЩЕНИЯ ОБЪЕКТОВ КАПИТАЛЬНОГО СТРОИТЕЛЬСТВА
МЕСТНОГО ЗНАЧЕНИЯ. АВТОМОБИЛЬНЫЕ ДОРОГИ ОБЩЕГО ПОЛЬЗОВАНИЯ И ИНЫЕ
ТРАНСПОРТНЫЕ ИНЖЕНЕРНЫЕ СООРУЖЕНИЯ ВНЕ ГРАНИЦ НАСЕЛЕННЫХ ПУНКТОВ. М 1:100000**



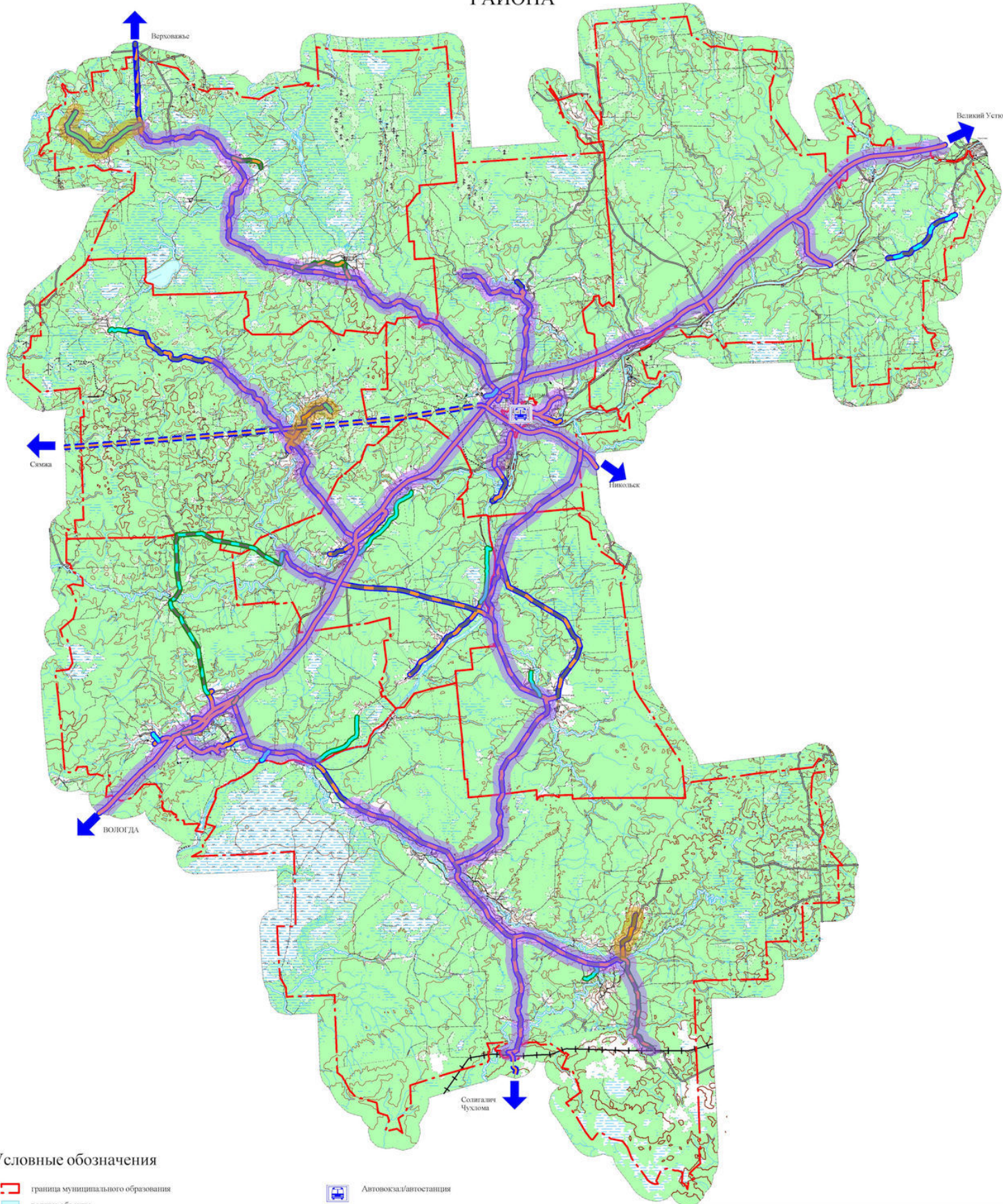
Условные обозначения

- | | |
|---|------------------------|
| граница Муниципального образования | железная дорога |
| водные объекты | Переезд |
| реки | Порт |
| болота | Автопригонная станция |
| Регистрационные или межмуниципальные автомобильные дороги | Мост |
| с усовершенствованными покрытиями (асфальтобетонными, цементобетонными) | Автовокзал/автостанция |
| с твердыми покрытиями (гравийными) | Аэропорт |
| без покрытий (грунтовые) | |
| Местные автомобильные дороги | |
| с твердыми покрытиями (гравийными) | |
| без покрытий (грунтовые) | |

 ЗАКРЫТОЕ АКЦИОНЕРНОЕ ОБЩЕСТВО "АРХИТЕКТУРНО-ПЛАНИРОВОЧНОЕ БЮРО «СЕРВИС»	
СХЕМА ТЕРРИТОРИАЛЬНОГО ПЛАНИРОВАНИЯ ТОТЕМСКОГО МУНИЦИПАЛЬНОГО РАЙОНА	
СХЕМА СУЩЕСТВУЮЩЕГО РАЗМЕЩЕНИЯ ОБЪЕКТОВ КАПИТАЛЬНОГО СТРОИТЕЛЬСТВА МЕСТНОГО ЗНАЧЕНИЯ. АВТОМОБИЛЬНЫЕ ДОРОГИ ОБЩЕГО ПОЛЬЗОВАНИЯ И ИНЫЕ ТРАНСПОРТНЫЕ ИНЖЕНЕРНЫЕ СООРУЖЕНИЯ ВНЕ ГРАНИЦ НАСЕЛЕННЫХ ПУНКТОВ. М 1:100000	
Директор Главный архитектор проекта Главный инженер проекта Инженер Версия: авторская	Жарнов Ю.В. Акимов А.А. Шабалинская Е.И. Волынов И.В. Рудкович И.В.
ВОЛОДА 2019г.	ЛИС 17

СХЕМА ТЕРРИТОРИАЛЬНОГО ПЛАНИРОВАНИЯ ТОТЕМСКОГО МУНИЦИПАЛЬНОГО РАЙОНА

СХЕМА СУЩЕСТВУЮЩЕГО ПАССАЖИРСКОГО ПОТОКА НА ТЕРРИТОРИИ МУНИЦИПАЛЬНОГО РАЙОНА



Условные обозначения

- граница муниципального образования
- водные объекты
- реки
- болота

Региональные или межмуниципальные автомобильные дороги

- с усовершенствованными покрытиями (асфальтобетонными, цементобетонными)
- с твердыми покрытиями (гравийными)

Местные автомобильные дороги

- с усовершенствованными покрытиями (асфальтобетонными, цементобетонными)
- с твердыми покрытиями (гравийными)

- Автовокзал/автогостанция
- Линии пригородных и междугородных маршрутов пассажирского транспорта

- существующие
- перспективные
- железная дорога



ЗАКРЫТОЕ АКЦИОНЕРНОЕ ОБЩЕСТВО
"АРХИТЕКТУРНО - ПЛАНИРОВОЧНОЕ
БЮРО - СЕРВИС"

СХЕМА ТЕРРИТОРИАЛЬНОГО ПЛАНИРОВАНИЯ ТОТЕМСКОГО МУНИЦИПАЛЬНОГО РАЙОНА

СХЕМА ПАССАЖИРСКОГО ПОТОКА НА
ТЕРРИТОРИИ МУНИЦИПАЛЬНОГО РАЙОНА

ЛИСТ 18

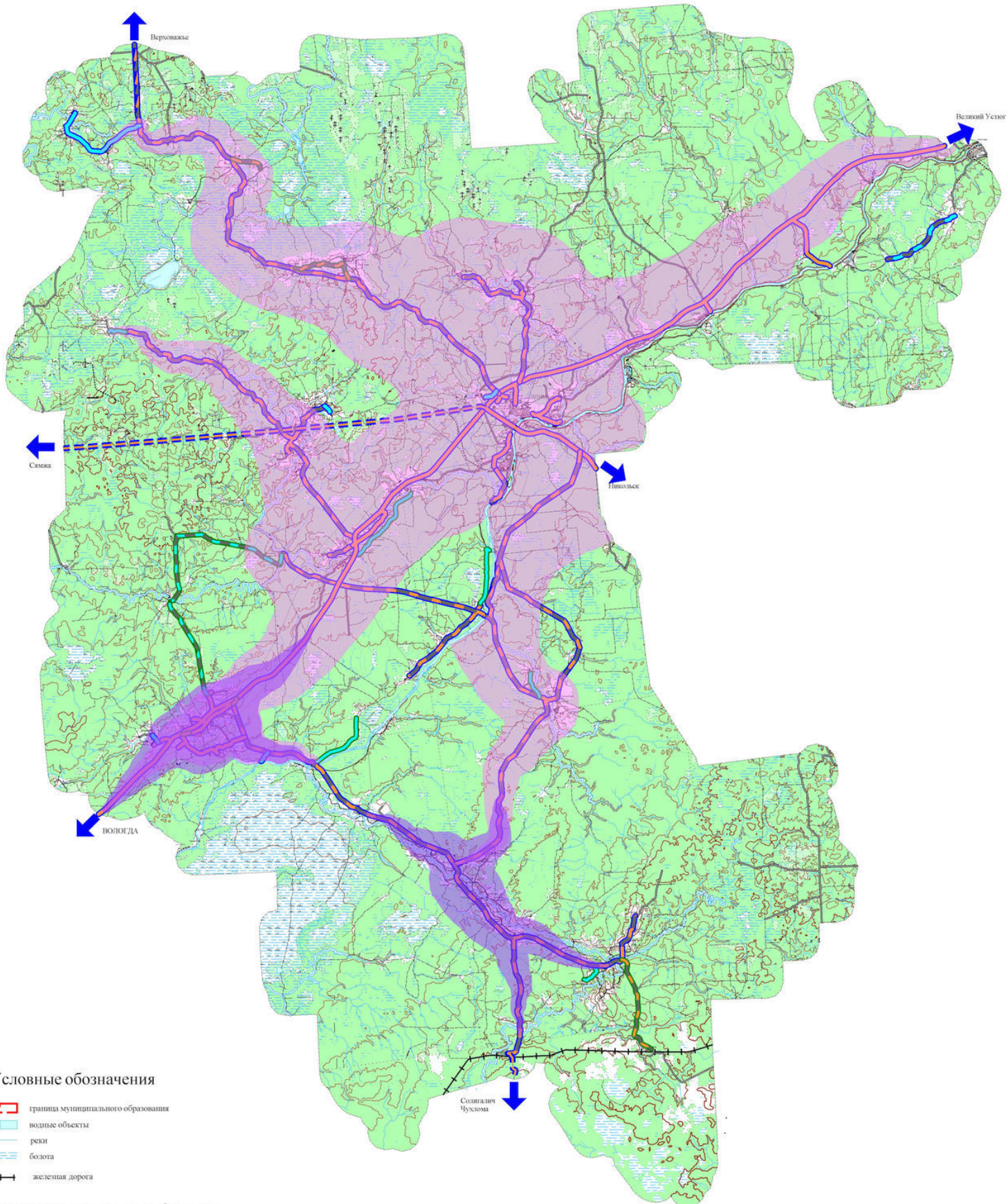
Директор
Главный архитектор проекта
Главный инженер проекта
Инженер
Норма контроль

Жирнова Ю.В.
Аникин А.А.
Шильковская Е.Н.
Большов И.В.
Русанов И.И.

ВОЛОГДА
2010 г.

СХЕМА ТЕРРИТОРИАЛЬНОГО ПЛАНИРОВАНИЯ ТОТЕМСКОГО МУНИЦИПАЛЬНОГО РАЙОНА

СХЕМА ТРАНСПОРТНОЙ ДОСТУПНОСТИ НА ТЕРРИТОРИИ МУНИЦИПАЛЬНОГО РАЙОНА



Условные обозначения

- граница муниципального образования
- водные объекты
- реки
- болота
- железная дорога

Региональные или межмуниципальные автомобильные дороги

- | | | | |
|--|--|--|---|
| | | | с усовершенствованными покрытиями (асфальтобетонными, цементобетонными) |
| | | | с твердыми покрытиями (гравийными) |

Местные автомобильные дороги

- | | |
|--|---|
| | с усовершенствованными покрытиями (асфальтобетонными, цементобетонными) |
| | с твердыми покрытиями (гравийными) |

Изохронограммы доступности в системе расселения района

- 45-минутная (от подцентров социального и культурно-бытового обслуживания населения)
- 2-х часовая (от центра системы расселения района)



ЗАКРЫТОЕ АКЦИОНЕРНОЕ ОБЩЕСТВО
"АРХИТЕКТУРНО - ПЛАНИРОВОЧНОЕ
БЮРО - СЕРВИС"

СХЕМА ТЕРРИТОРИАЛЬНОГО ПЛАНИРОВАНИЯ
ТОТЕМСКОГО МУНИЦИПАЛЬНОГО РАЙОНА

СХЕМА ТРАНСПОРТНОЙ ДОСТУПНОСТИ НА
ТЕРРИТОРИИ МУНИЦИПАЛЬНОГО РАЙОНА

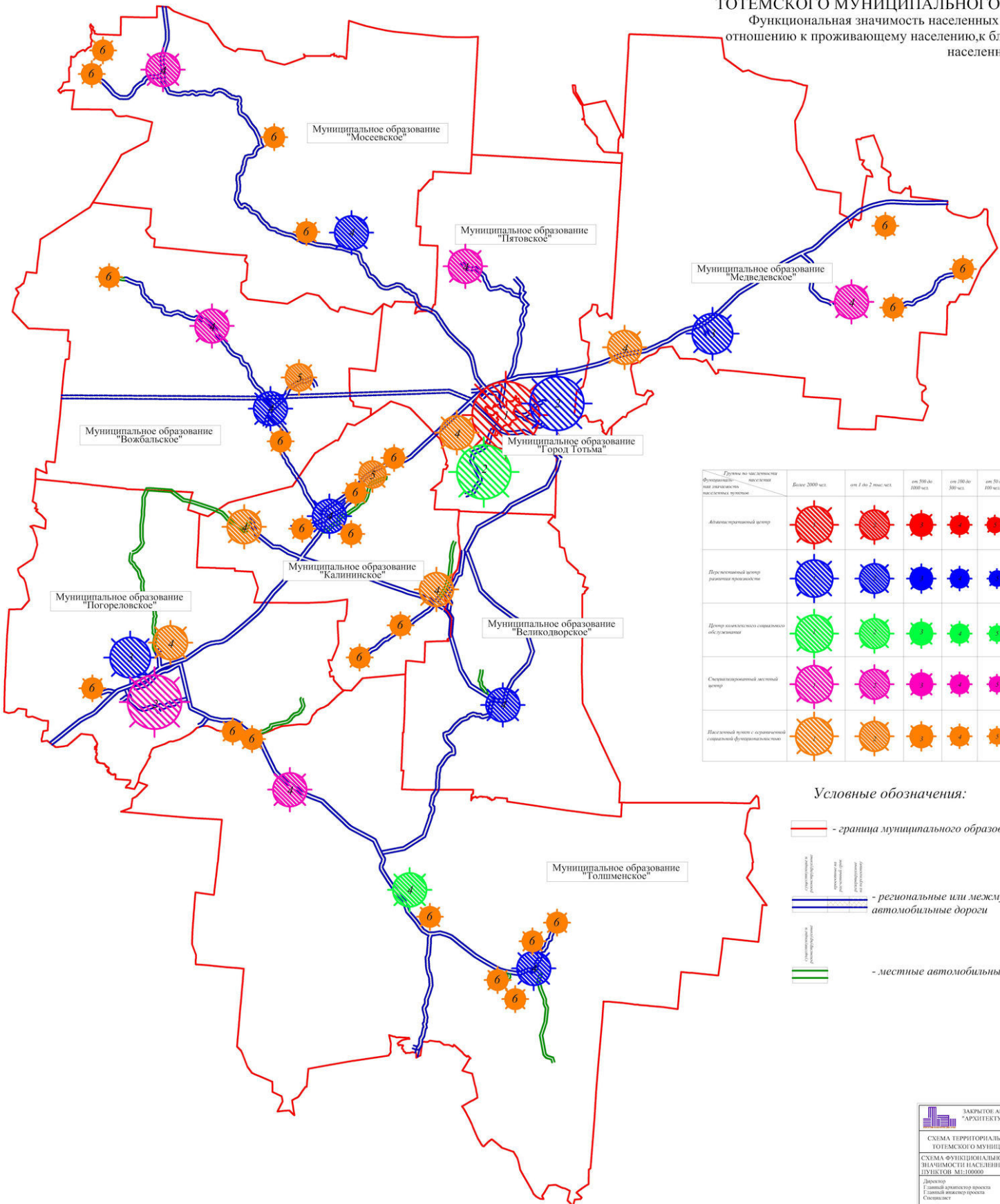
ЛИСТ 19

Директор
Главный архитектор проекта
Главный инженер проекта
Архитектор
Норма контроль

Жирнова Ю.В.
Аникин А.А.
Шильковская Е.Н.
Большов И.В.
Русанова И.И.

ВОЛОГДА
2010 г.

**СХЕМА ТЕРРИТОРИАЛЬНОГО ПЛАНИРОВАНИЯ
ТОТЕМСКОГО МУНИЦИПАЛЬНОГО РАЙОНА**
Функциональная значимость населенных пунктов по
отношению к проживающему населению, к близлежащим
населенным пунктам
М 1:100000



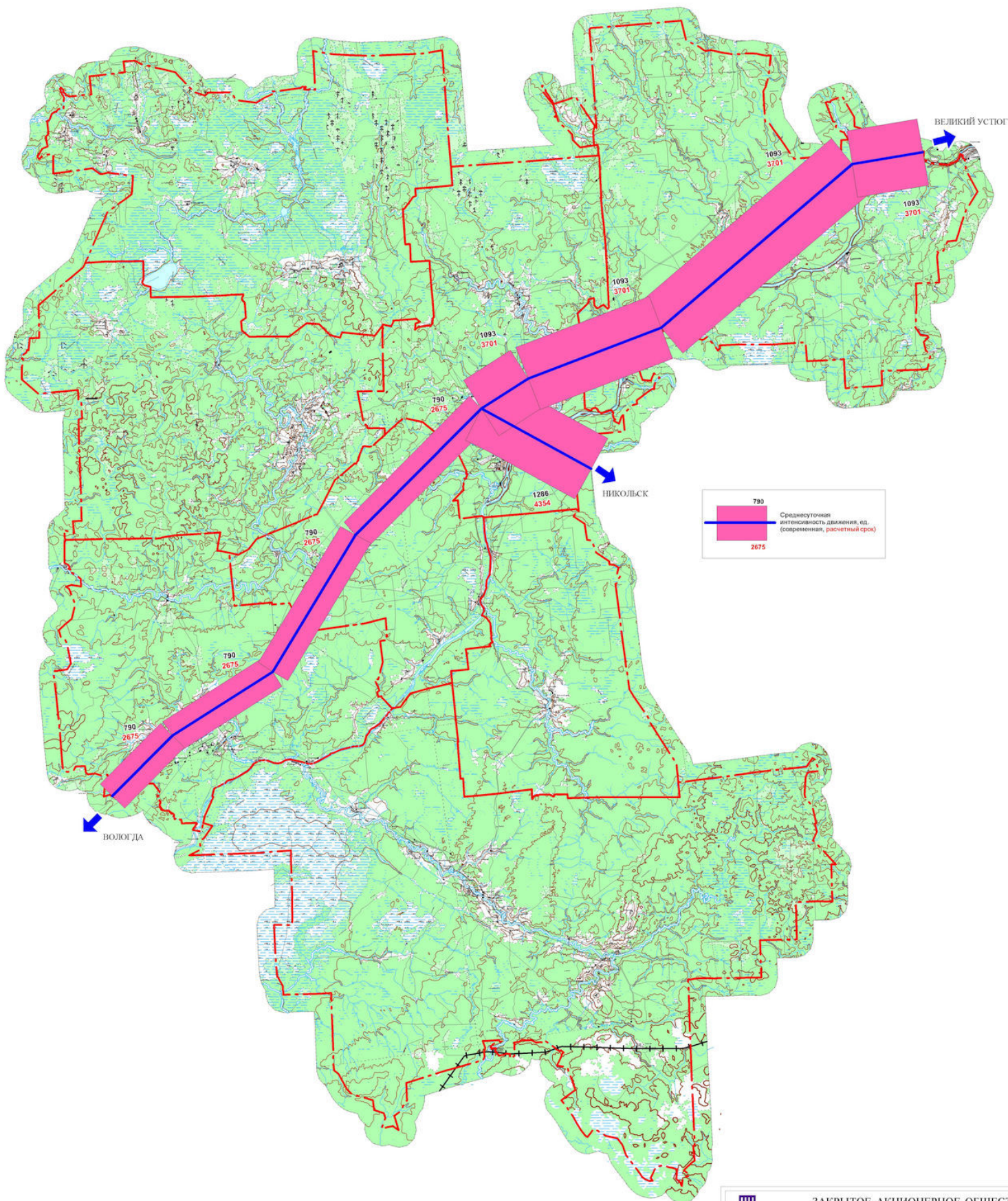
Группы по численности функциональной значимости или радиусу влияния населенных пунктов	Группы по численности населения					
	Более 2000 чел.	от 1 до 2 тысяч чел.	от 500 до 1000 чел.	от 100 до 500 чел.	от 50 до 100 чел.	от 10 до 50 чел.
Агломерационный центр						
Перехваточный центр различной радиусности						
Центр административного сопоставимого обслуживания						
Специализированный административный центр						
Наименьший пункт с ограниченной сопоставимой функциональностью						

Условные обозначения:

- граница муниципального образования
- региональные или межмуниципальные автомобильные дороги
- местные автомобильные дороги

ЗАКРЫТОЕ АКЦИОНЕРНОЕ ОБЩЕСТВО "АРХИТЕКТУРНО-ПЛАНИРОВОНОЕ БЮРО «СЕРВИС»	
СХЕМА ТЕРРИТОРИАЛЬНОГО ПЛАНИРОВАНИЯ ТОТЕМСКОГО МУНИЦИПАЛЬНОГО РАЙОНА	
СХЕМА ФУНКЦИОНАЛЬНОЙ ЗНАЧИМОСТИ НАСЕЛЕННЫХ ПУНКТОВ М 1:100000	ЛИСТ 21
Директор Г. Завьялов Главный инженер проекта С. Сидоркин	Жернова Ю.В. Антонов А.А. Шаломасова Е.Н. Ткаченко Е.Н.
ИО.005.04 2010 г.	

СХЕМА ТЕРРИТОРИАЛЬНОГО ПЛАНИРОВАНИЯ ТОТЕМСКОГО МУНИЦИПАЛЬНОГО РАЙОНА
 СХЕМА ИНТЕНСИВНОСТИ ДВИЖЕНИЯ АВТОТРАНСПОРТА НА ТЕРРИТОРИИ МУНИЦИПАЛЬНОГО РАЙОНА



 ЗАКРЫТОЕ АКЦИОНЕРНОЕ ОБЩЕСТВО "АРХИТЕКТУРНО - ПЛАНИРОВОЧНОЕ БЮРО - СЕРВИС"	
СХЕМА ТЕРРИТОРИАЛЬНОГО ПЛАНИРОВАНИЯ ТОТЕМСКОГО МУНИЦИПАЛЬНОГО РАЙОНА	
СХЕМА ИНТЕНСИВНОСТИ ДВИЖЕНИЯ АВТОТРАНСПОРТА НА ТЕРРИТОРИИ МУНИЦИПАЛЬНОГО РАЙОНА	ЛИСТ 22
Директор Главный архитектор проекта Главный инженер проекта Инженер Норма контроль	Жирнова Ю. В. Аникин А. А. Шильковская Е. Н. Большов И. В. Русанов И. И.
ВОЛОГДА 2010 г.	